

Dell Latitude 6430u

מדריך למשתמש



דגם תקינה: P36G
סוג תקינה: P36G001

תוכן עניינים

2.....הערות, התראות ואזהרות.....

7.....1 טיפול במחשב.....

7..... לפני הטיפול בחלק הפנימי של המחשב

8..... כיבוי המחשב

8..... לאחר העבודה על חלקיו הפנימיים של המחשב

9.....2 הסרה והתקנה של רכיבים.....

9..... כלי עבודה מומלצים

9..... סקירת מערכת

11..... הסרת כרטיס ה-Secure Digital (SD)

11..... התקנת כרטיס ה-Secure Digital (SD)

12..... הסרת הסוללה

12..... התקנת הסוללה

12..... הסרת כיסוי הבסיס

13..... התקנת כיסוי הבסיס

13..... הסרת כרטיס ה-mSATA SSD

14..... התקנת כרטיס ה-mSATA SSD

14..... הסרת הזיכרון

14..... התקנת הזיכרון

14..... הסרת כרטיס WLAN / WiGig

15..... התקנת כרטיס WLAN / WiGig

15..... הסרת כרטיס רשת התקשורת המרחבית האלחוטית (WWAN)

16..... התקנת כרטיס ה-WWAN

16..... הסרת לוח ה-TAA

16..... התקנת לוח ה-TAA

16..... הסרת מאוורר המערכת

17..... התקנת מאוורר המערכת

17..... הסרת המקלדת

19..... התקנת המקלדת

19..... הסרת מכלול משענת כף היד

21..... התקנת מכלול משענת כף היד

22..... הסרת לוח מתג ההפעלה

22..... התקנת לוח מתג ההפעלה

22..... הסרת לוח קורא טביעות האצבעות

23..... התקנת לוח קורא טביעות האצבעות

23..... הסרת מסגרת הצג

24	התקנת מסגרת הצג
24	הסרת לוח הצג
25	התקנת לוח הצג
26	הסרת לוח נוריות ההפעלה
26	התקנת לוח נוריות ההפעלה
26	הסרת המצלמה
27	התקנת המצלמה
27	הסרת הרמקולים
28	התקנת הרמקולים
28	הסרת סוללת המטבע
29	התקנת סוללת המטבע
29	הסרת כרטיס ה-Bluetooth
30	התקנת כרטיס ה-Bluetooth
30	הסרת לוח הכרטיס החכם
31	התקנת לוח הכרטיס החכם
31	הסרת כלוב הכרטיס החכם
32	התקנת כלוב הכרטיס החכם
32	הסרת חיישן הול
33	התקנת חיישן הול
33	הסרת לוח החיישן
34	התקנת לוח החיישן
34	הסרת מכלול הצג
36	התקנת מכלול הצג
36	הסרת מחבר החשמל
36	התקנת מחבר החשמל
37	הסרת לוח המערכת
39	התקנת לוח המערכת
39	הסרת המודול התרמי
40	התקנת המודול התרמי

41 3 הגדרת מערכת

41	סקירה של הגדרת המערכת
41	Boot Sequence (רצף אתחול)
41	מקשי ניווט
42	ערכון ה-BIOS
43	אפשרויות הגדרת המערכת

51 4 פתרון בעיות

51	הערכת מערכת משופרת לפני אתחול (ePSA)
51	אבחון
52	קודי צפצוף
53	קודי שגיאה של נוריות

55 5 מפרטים

61 6 קבלת עזרה

61 פנייה אל Dell

טיפול במחשב

לפני הטיפול בחלק הפנימי של המחשב

פעל לפי הנחיות הבטיחות הבאות כדי לסייע בהגנה על המחשב מפני נזק אפשרי וכדי לסייע בהבטחת בטיחותך האישית. אלא אם צוין אחרת, כל הליך מניח שמתקיימים התנאים הבאים:

- קראת את הוראות הבטיחות המצורפות למחשב.
- רכיב ניתן להחלפה או - אם נרכש בנפרד - להתקנה על-ידי ביצוע הליך ההסרה בסדר הפוך.

אזהרה:



לפני עבודה בתוך גוף המחשב, קרא את הוראות הבטיחות שנלוות למחשב. לקבלת מידע נוסף על נוהלי הבטיחות המומלצים, עיין ב-Regulatory Compliance Homepage (עמוד הבית העוסק בעמידה בדרישות התקינה) באתר www.dell.com/regulatory_compliance.

התראה:



ישנם תיקונים רבים שרק טכנאי שירות מוסמך יכול לבצע. עליך לבצע פתרון בעיות ותיקונים פשוטים בלבד כפי שמתיר תיעוד המוצר, או בהתאם להנחיות של השירות המקוון או השירות הטלפוני ושל צוות התמיכה. האחריות אינה מכסה נזק שייגרם עקב טיפול שאינו מאושר על-ידי Dell. קרא את הוראות הבטיחות המפורטות שצורפו למוצר ופעל על-פיהן.

התראה:



כדי למנוע פריקה אלקטרוסטטית, פרוק מעצמך חשמל סטטי באמצעות רצועת הארקה לפרק היד או נגיעה במשטח מתכת לא צבוע, כגון מחבר בגב המחשב.

התראה:



טפל ברכיבים ובכרטיסים בזהירות. אל תיגע ברכיבים או במגעים בכרטיס. החזק כרטיס בשוליו או בתושבת ההרכבה ממתכת. יש לאחוז ברכיבים כגון מעבר בקצוות ולא בפינים.

התראה:



בעת ניתוק כבל, יש למשוך את המחבר או את לשונית המשיכה שלו ולא את הכבל עצמו. כבלים מסוימים מצוידים במחברים עם לשוניות נעילה; בעת ניתוק כבל מסוג זה, לחץ על לשוניות הנעילה לפני ניתוק הכבל. בעת הפרדת מחברים, החזק אותם ישר כדי למנוע כיפוף של הפינים שלהם. נוסף על כך, לפני חיבור כבל, ודא ששני המחברים מכוונים ומיושרים כהלכה.

הערה:



צבעי המחשב ורכיבים מסוימים עשויים להיראות שונה מכפי שהם מופיעים במסמך זה.

כדי למנוע נזק למחשב, בצע את השלבים הבאים לפני תחילת העבודה בתוך גוף המחשב.

1. ודא שמשטח העבודה שטוח ונקי כדי למנוע שריטות על כיסוי המחשב.

2. כבה את המחשב (ראה כיבוי המחשב).

התראה:



כדי לנתק כבל רשת, תחילה נתק את הכבל מהמחשב ולאחר מכן נתק אותו מהתקן הרשת.

3. נתק את כל כבלי הרשת מהמחשב.

4. נתק את המחשב ואת כל ההתקנים המחוברים משקעי החשמל שלהם.

5. לחץ לחיצה ארוכה על לחצן ההפעלה כאשר המחשב מנותק מהחשמל כדי להאריק את לוח המערכת.

6. הסר את הכיסוי.

התראה: 

לפני נגיעה ברכיבים בתוך המחשב, הארק את עצמך על-ידי נגיעה במשטח מתכת לא צבוע, כגון המתכת על גב המחשב. במהלך העבודה, גע מדי פעם במשטח מתכת לא צבוע כדי לפרוק חשמל סטטי, העלול לפגוע ברכיבים פנימיים.

כיבוי המחשב

התראה: 

כדי להימנע מאובדן נתונים, שמור וסגור את כל הקבצים הפתוחים וצא מכל התוכניות הפתוחות לפני כיבוי המחשב.

1. כבה את מערכת ההפעלה:

– ב-Windows 8:

* שימוש במכשיר מגע:

a. (הגדרות) **Settings** ובחר Charms החלק פנימה מהקצה הימני של המסך כדי לפתוח את תפריט


b. (כיבוי) **Shut down** בחר ב  ואז בחר

* שימוש בעכבר:

a. (הגדרות) **Settings** הצבע על הפינה הימנית-עליונה של המסך ולחץ על


b. (כיבוי) **Shut down** לחץ על  ובחר

– ב-Windows 7:

1. (התחל) **Start** לחץ על 

2. (כיבוי) **Shut Down** לחץ על

או

1. (התחל) **Start** לחץ על 

2. (כיבוי) **Shut Down** התחלה) כמוצג להלן ולאחר מכן לחץ על **Start** לחץ על החץ הפינה הימנית-תחתונה של תפריט



2. ודא שהמחשב וכל ההתקנים המחוברים כבויים. אם המחשב וההתקנים המחוברים לא נכבו באופן אוטומטי כאשר כיבית את מערכת ההפעלה, לחץ והחזק את לחצן ההפעלה במשך כ-6 שניות כדי לכבות אותם.

לאחר העבודה על חלקי הפנימיים של המחשב

לאחר השלמת הליכי החלפה, הקפד לחבר התקנים חיצוניים, כרטיסים וכבלים לפני הפעלת המחשב.

1. החזר את הכיסוי למקומו.

התראה: 

כדי לחבר כבל רשת, תחילה חבר את הכבל להתקן הרשת ולאחר מכן למחשב.

2. חבר למחשב את כבלי הטלפון או הרשת.

3. חבר את המחשב ואת כל ההתקנים המחוברים לשקעי החשמל שלהם.

4. הפעל את המחשב.

5. במידת הצורך, ודא שהמחשב פועל כהלכה על-ידי הפעלת תוכנית האבחון של Dell.

2

הסרה והתקנה של רכיבים

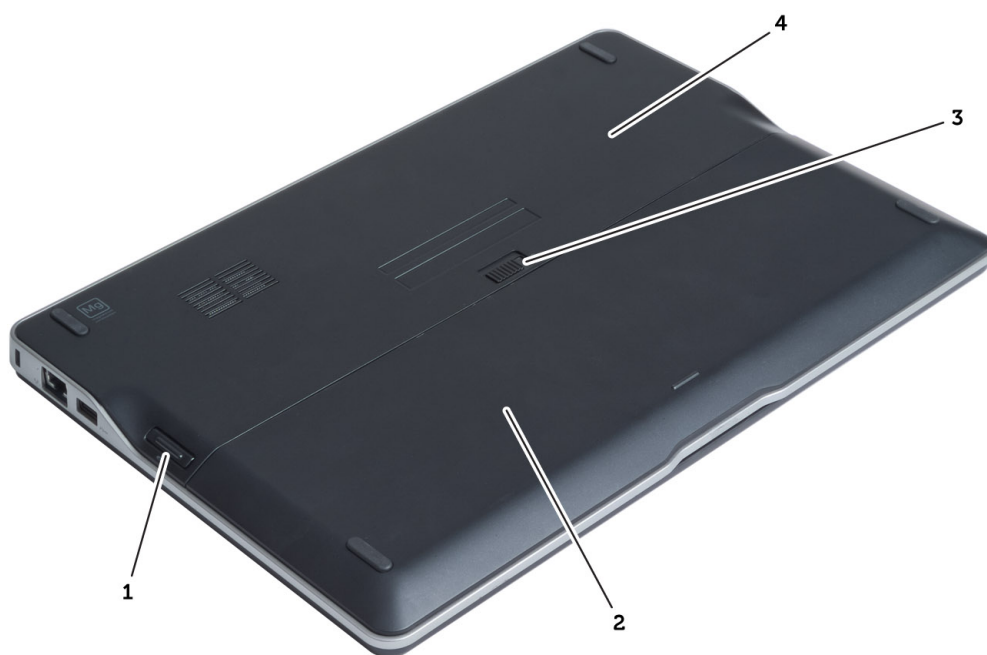
סעיף זה מספק מידע מפורט אודות אופן ההסרה וההתקנה של הרכיבים במחשב.

כלי עבודה מומלצים

כדי לבצע את ההליכים המתוארים במסמך זה, ייתכן שתזדקק לכלים הבאים:

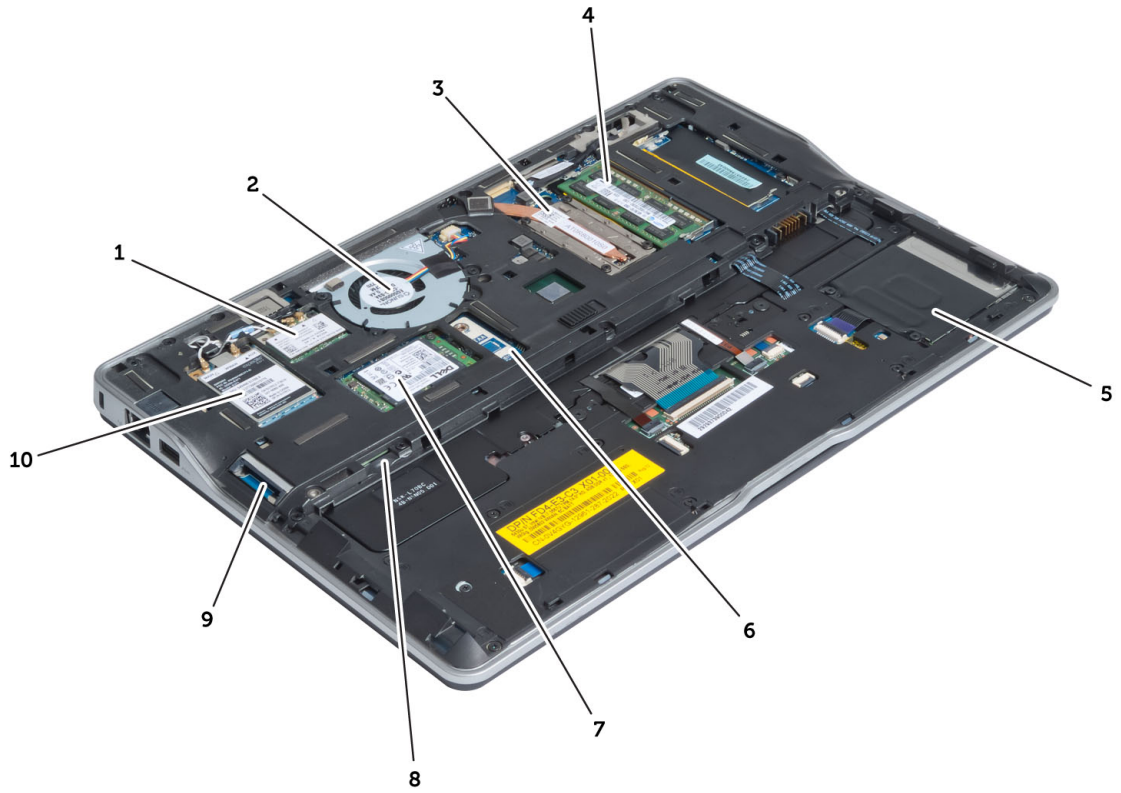
- מברג שטוח קטן
- מברג פיליפס
- להב חיתוך קטן מפלסטיק

סקירת מערכת



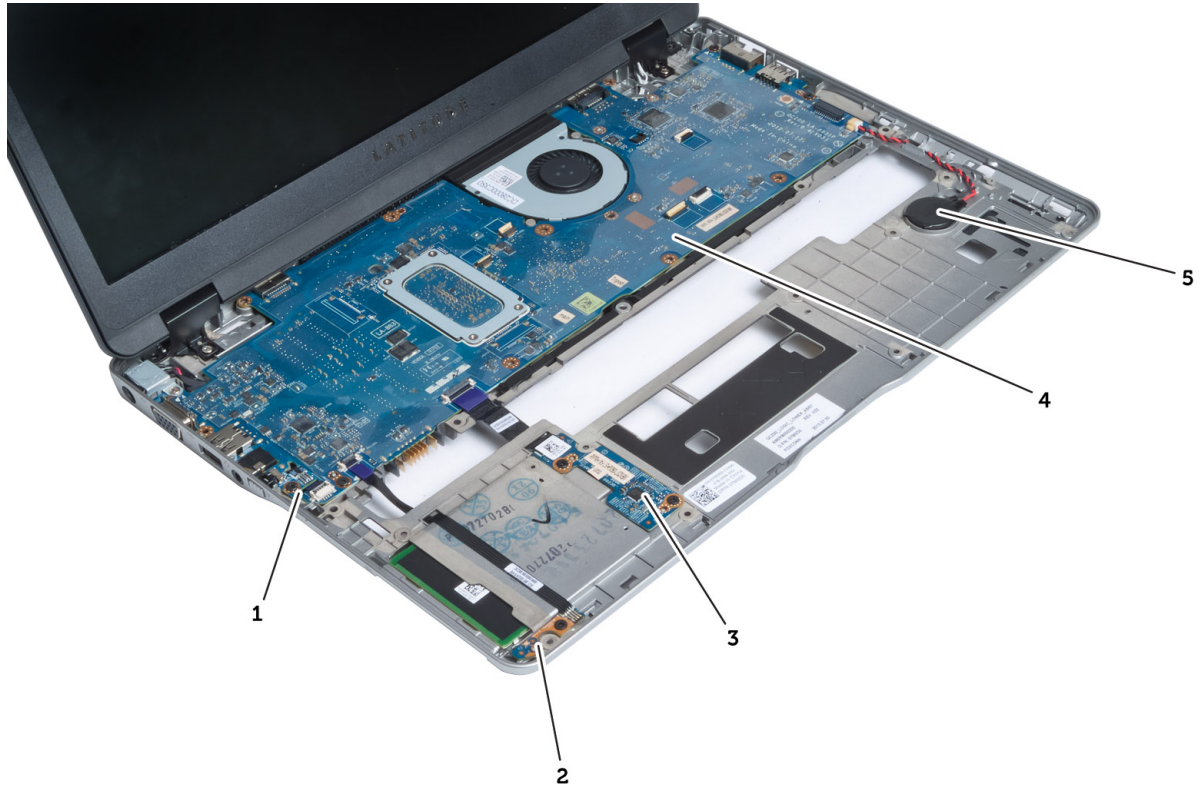
איור 1. מבט מאחור

1. Secure Digital (SD) כרטיס
2. הסוללה
3. תפס שחרור הסוללה
4. כיסוי הבסיס



איור 2. מבט מבפנים - חלק אחורי

- | | |
|--|---|
| 1. Wireless כרטיס / רשת תקשורת מקומית אלחוטית (WLAN) | 7. mSATA SSD כרטיס |
| 2. מאוורר המערכת | 8. subscriber identification module (SIM) כרטיס |
| 3. המודול התרמי | 9. SD כרטיס |
| 4. הזיכרון | 10. כרטיס רשת תקשורת מרחבית אלחוטית (WWAN) |
| 5. כלוב כרטיס חכם | |
| 6. TAA לוח | |



איור 3. מבט מבפנים - חלק קדמי

- | | |
|--------------------|----------------|
| 1. לוח החיישן | 4. לוח המערכת |
| 2. חיישן הול | 5. סוללת המטבע |
| 3. לוח הכרטיס החכם | |

הסרת כרטיס ה-Secure Digital (SD)

1. בצע את הפעולות המפורטות בסעיף לפני העבודה על חלקיו הפנימיים של המחשב.
2. לחץ על כרטיס ה-SD כלפי פנים כדי לשחררו מהמחשב.



3. החלק את כרטיס ה-SD אל מחוץ למחשב.

התקנת כרטיס ה-Secure Digital (SD)

1. דחף את כרטיס ה-SD אל תוך התא עד שיינעל במקומו בנקישה.
2. בצע את הפעולות המפורטות בסעיף לאחר העבודה על חלקיו הפנימיים של המחשב.

הסרת הסוללה

1. בצע את הפעולות המפורטות בסעיף לפני העבודה על חלקיו הפנימיים של המחשב.
2. החלק את תפס השחרור כדי לשחרר את נעילת הסוללה, והחלק את הסוללה כדי להסירה מהמחשב.

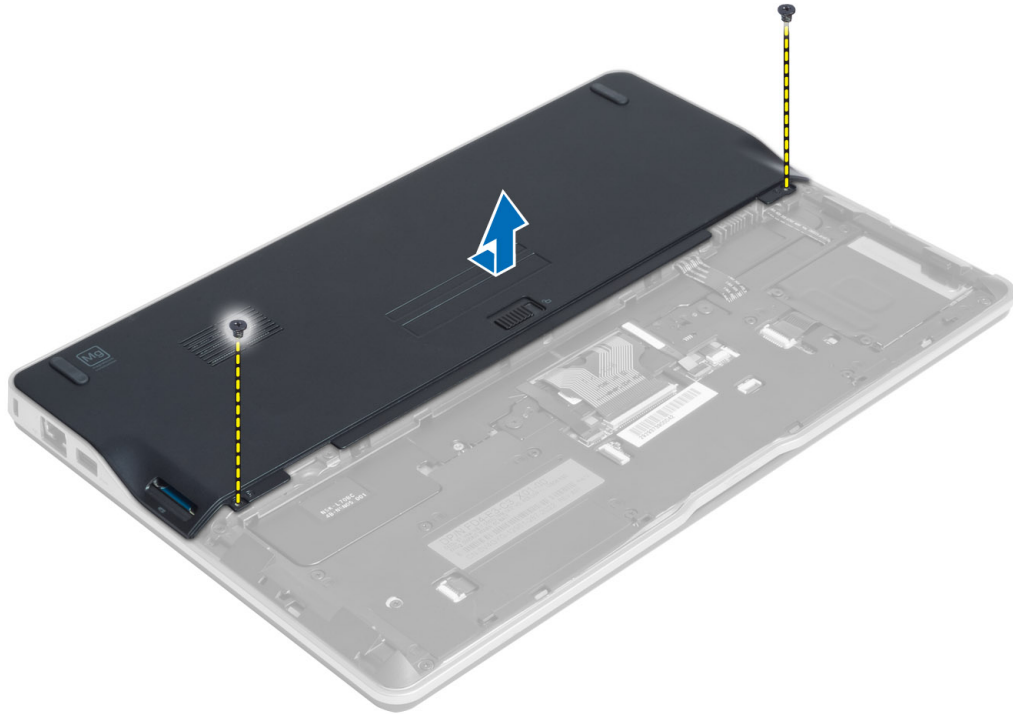


התקנת הסוללה

1. החלק את הסוללה להריץ שלה עד שהיא תיכנס למקומה בנקישה.
2. בצע את הפעולות המפורטות בסעיף לאחר העבודה על חלקיו הפנימיים של המחשב.

הסרת כיסוי הבסיס

1. בצע את הפעולות המפורטות בסעיף לפני העבודה על חלקיו הפנימיים של המחשב.
2. הסר את:
 - a) הסוללה
 - b) כרטיס ה-SD
3. הסר את הברגים שמהדקים את כיסוי הבסיס למחשב, והחלק את כיסוי הבסיס כדי להסירו.

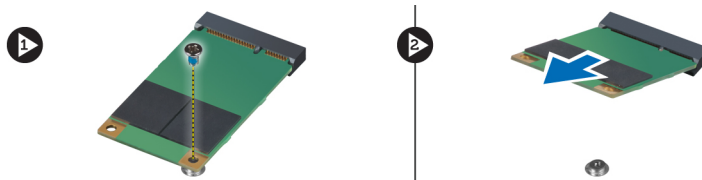


התקנת כיסוי הבסיס

1. מקם את מכסה הבסיס כדי ליישר אותו כהלכה עם חורי הברגים במחשב.
2. חזק את הברגים כדי להדק את כיסוי הבסיס למחשב.
3. התקן את:
 - (a) כרטיס ה-SD
 - (b) הסוללה
4. בצע את הפעולות המפורטות בסעיף לאחר העבודה על חלקיו הפנימיים של המחשב.

mSATA SSD-הסרת כרטיס ה

1. בצע את הפעולות המפורטות בסעיף לפני העבודה על חלקיו הפנימיים של המחשב.
2. הסר את:
 - (a) הסוללה
 - (b) כרטיס ה-SD
 - (c) כיסוי הבסיס
3. הסר את הברגים שמהדקים את כרטיס ה-mSATA SSD והסר את כרטיס ה-mSATA SSD מהמחשב.

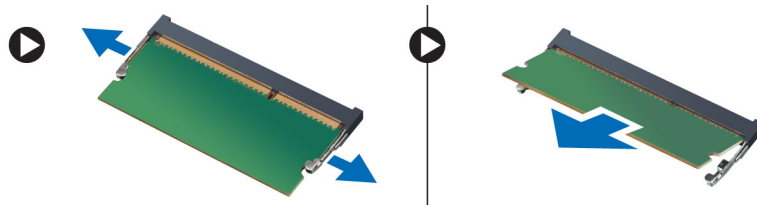


mSATA SSD-התקנת כרטיס ה

1. הנח את כרטיס ה-mSATA SSD בחריץ המיועד לו במחשב.
2. חזק את הבורג כדי להדק את כרטיס ה-mSATA SSD למחשב.
3. התקן את:
 - (a) כיסוי הבסיס
 - (b) כרטיס ה-SD
 - (c) הסוללה
4. בצע את הפעולות המפורטות בסעיף לאחר העבודה על חלקיו הפנימיים של המחשב.

הסרת הזיכרון

1. בצע את הפעולות המפורטות בסעיף לפני העבודה על חלקיו הפנימיים של המחשב.
2. הסר את:
 - (a) הסוללה
 - (b) כרטיס ה-SD
 - (c) כיסוי הבסיס
3. שחרר את תפסי ההידוק ממודול הזיכרון עד שהמודול קופץ החוצה. הסר את מודול הזיכרון מהמחבר שלו בלוח המערכת.



התקנת הזיכרון

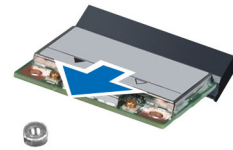
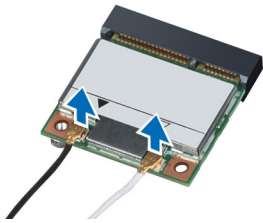
1. הכנס את מודול הזיכרון לתוך שקע הזיכרון.
2. לחץ על מודול הזיכרון כלפי מטה עד שיינעל במקומו בנקישה.
3. התקן את:
 - (a) כיסוי הבסיס
 - (b) כרטיס ה-SD
 - (c) הסוללה
4. בצע את הפעולות המפורטות בסעיף לאחר העבודה על חלקיו הפנימיים של המחשב.

WLAN / WiGig הסרת כרטיס

1. בצע את הפעולות המפורטות בסעיף לפני העבודה על חלקיו הפנימיים של המחשב.
2. הסר את:
 - (a) הסוללה
 - (b) כרטיס ה-SD
 - (c) כיסוי הבסיס
3. נתק את כבלי האנטנה מכרטיס ה-WLAN/WiGig והסר את הבורג שמהדק את כרטיס ה-WLAN/WiGig למחשב. הסר את כרטיס ה-WLAN/WiGig מהמחשב.

הערה:

לכרטיס ה-WiGig שלושה כבלי אנטנה.



WLAN / WiGig התקנת כרטיס

1. הכנס את כרטיס ה-WLAN/WiGig לתוך המחבר שלו בזווית של 45 מעלות לתוך החריץ.
2. לחץ את כרטיס ה-WLAN/WiGig כלפי מטה והדק את הבורג שמהדק את כרטיס ה-WLAN/WiGig למחשב.
3. חבר את כבלי האנטנה למחברים המתאימים המסומנים בכרטיס ה-WLAN/WiGig.

הערה:

לכרטיס ה-WiGig שלושה כבלי אנטנה שאותם חובה לחבר בזמן ההתקנה.

4. התקן את:

- (a) כיסוי הבסיס
- (b) כרטיס ה-SD
- (c) הסוללה

5. בצע את הפעולות המפורטות בסעיף לאחר העבודה על חלקיו הפנימיים של המחשב.

(WWAN) הסרת כרטיס רשת התקשורת המרחבית האלחוטית

1. בצע את הפעולות המפורטות בסעיף לפני העבודה על חלקיו הפנימיים של המחשב.

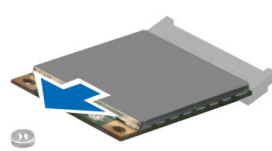
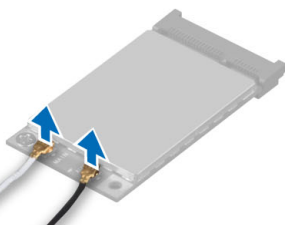
2. הסר את:

- (a) הסוללה
- (b) כרטיס ה-SD
- (c) כיסוי הבסיס

3. נתק את כבלי האנטנה מכרטיס ה-WWAN.

4. הסר את הבורג שמהדק את כרטיס ה-WWAN למחשב.

5. נתק את כבלי האנטנה מכרטיס רשת התקשורת המרחבית האלחוטית (WWAN). הסר את הבורג שמהדק את כרטיס ה-WWAN למחשב והסר את כרטיס ה-WWAN.



WWAN-התקנת כרטיס ה

1. הנח את כרטיס ה-WWAN בחריץ המיועד לו בלוח המערכת.
2. לחץ את כרטיס ה-WWAN כלפי מטה והדק את הבורג שמהדק את כרטיס ה-WWAN למחשב.
3. חבר את כבלי האנטנה למחברים המתאימים המסומנים בכרטיס ה-WWAN.
4. התקן את:
 - a) כיסוי הבסיס
 - b) כרטיס ה-SD
 - c) הסוללה
5. בצע את הפעולות המפורטות בסעיף לאחר העבודה על חלקיו הפנימיים של המחשב.

TAA-הסרת לוח ה

1. בצע את הפעולות המפורטות בסעיף לפני העבודה על חלקיו הפנימיים של המחשב.
2. הסר את:
 - a) הסוללה
 - b) כרטיס ה-SD
 - c) כיסוי הבסיס
3. הסר את הבורג שמהדק את לוח ה-TAA למחשב. הסר את לוח ה-TAA מהחריץ שלו בלוח המערכת.



TAA-התקנת לוח ה

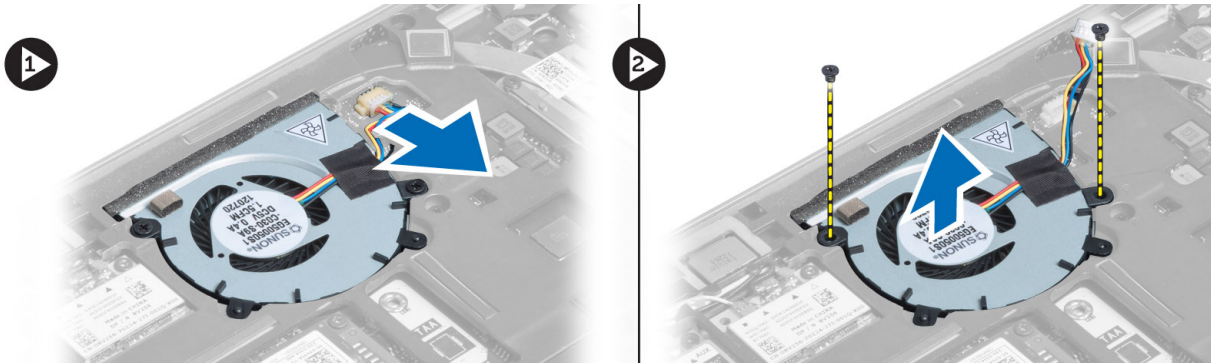
1. הנח את לוח ה-TAA בחריץ המיועד לו בלוח המערכת.
2. חזק את הבורג שמהדק את לוח ה-TAA למחשב.
3. התקן את:
 - a) כיסוי הבסיס
 - b) כרטיס ה-SD
 - c) הסוללה
4. בצע את הפעולות המפורטות בסעיף לאחר העבודה על חלקיו הפנימיים של המחשב.

הסרת מאוורר המערכת

1. בצע את הפעולות המפורטות בסעיף לפני העבודה על חלקיו הפנימיים של המחשב.
2. הסר את:

- (a) הסוללה
- (b) כרטיס ה-SD
- (c) כיסוי הבסיס

3. נתק את כבל מאוורר המערכת. הסר את הברגים שמהדקים את מאוורר המערכת למחשב, והסר את מאוורר המערכת מהמחשב.

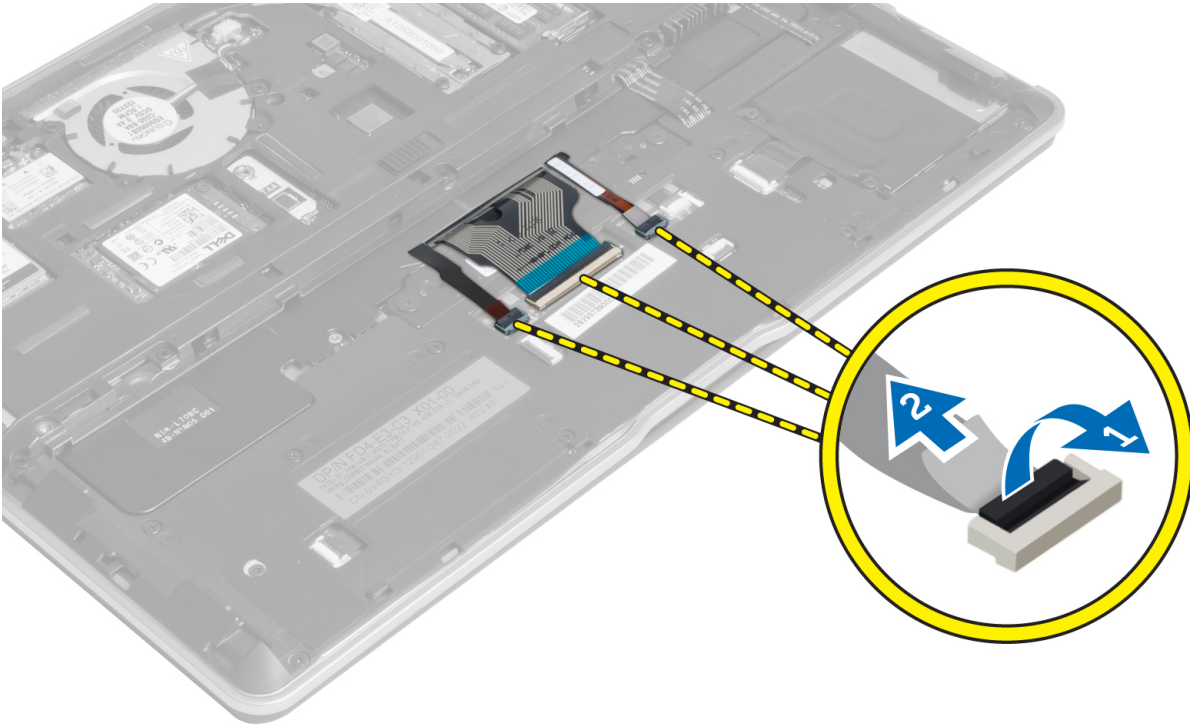


התקנת מאוורר המערכת

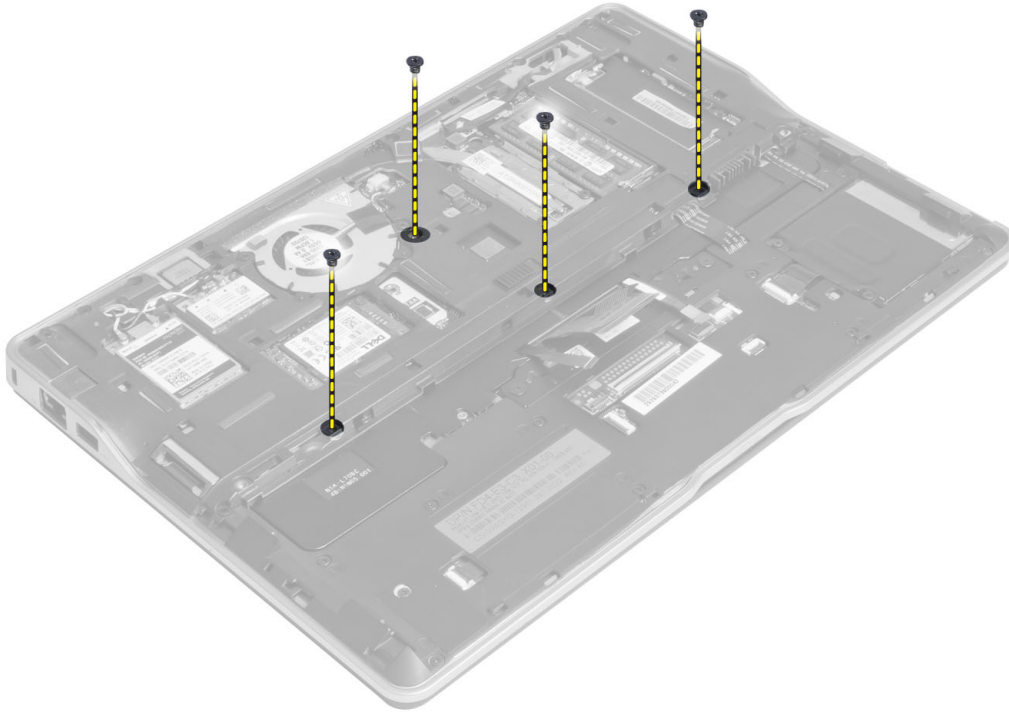
1. הנח את מאוורר המערכת בחריץ שלו במחשב.
2. חזק את הברגים שמהדקים את מאוורר המערכת למחשב.
3. חבר את כבל מאוורר המערכת.
4. התקן את:
 - (a) כיסוי הבסיס
 - (b) כרטיס ה-SD
 - (c) הסוללה
5. בצע את הפעולות המפורטות בסעיף לאחר העבודה על חלקיו הפנימיים של המחשב.

הסרת המקלדת

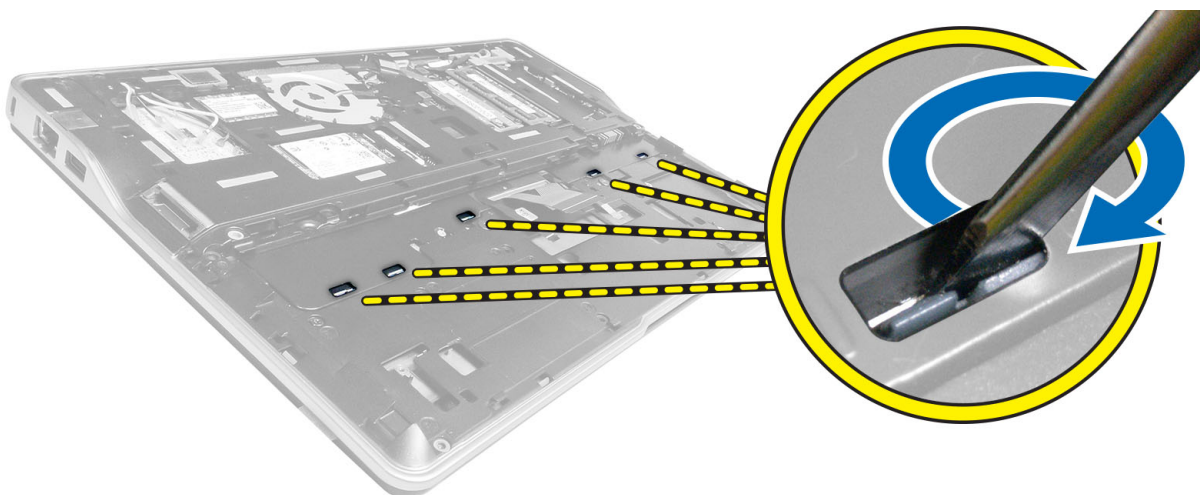
1. בצע את הפעולות המפורטות בסעיף לפני העבודה על חלקיו הפנימיים של המחשב.
2. הסר את:
 - (a) הסוללה
 - (b) כרטיס ה-SD
 - (c) כיסוי הבסיס
3. נתק את כבל התאורה האחורית של המקלדת, את כבל מוט העקיבה ואת כבל המקלדת.



4. הסר את הברגים שמהדקים את המקלדת למחשב.



5. שחרר את הלחצניות באמצעות מברג בעל ראש שטוח.



6. הפוך את המחשב והסר את המקלדת מהמחשב.



התקנת המקלדת

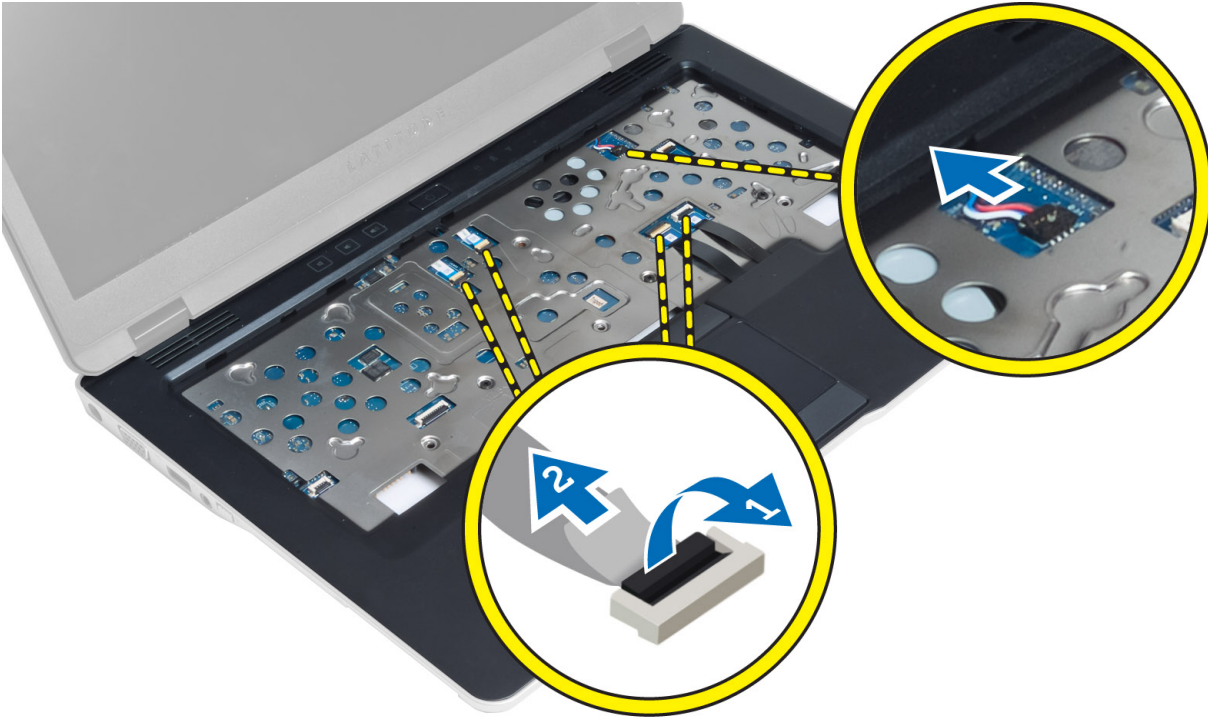
1. החלק את המקלדת לתוך התא שלה וודא שתיכנס למקומה בנקישה.
2. הפוך את המחשב וחזק את הברגים כדי לקבע את המקלדת.
3. חבר את כבל המקלדת, את כבל התאורה האחורית של המקלדת ואת כבל מוט העקיבה.
4. התקן את:
 - (a) כיסוי הבסיס
 - (b) כרטיס ה-SD
 - (c) הסוללה
5. בצע את הפעולות המפורטות בסעיף לאחר העבודה על חלקיו הפנימיים של המחשב.

הסרת מכלול משענת כף היד

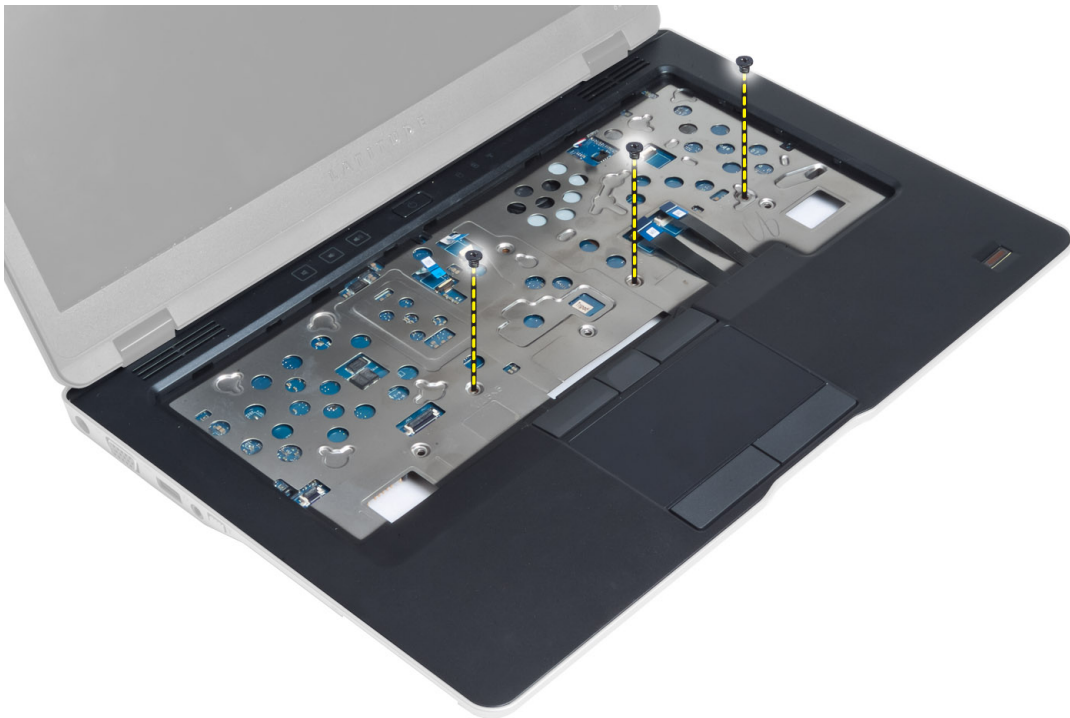
1. בצע את הפעולות המפורטות בסעיף לפני העבודה על חלקיו הפנימיים של המחשב.
2. הסר את:
 - (a) הסוללה
 - (b) כרטיס ה-SD
 - (c) כיסוי הבסיס

(d) מקלדת

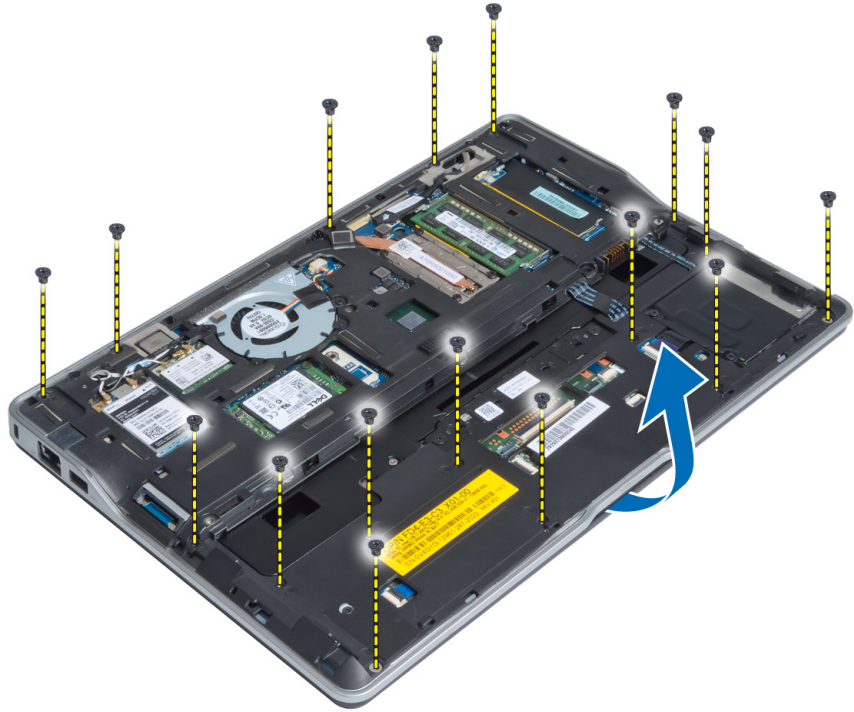
3. נתק את כבל לוח המדיה, את כבל מתג ההפעלה, את כבל משטח המגע, את כבל קורא טביעות האצבעות ואת כבל הרמקולים.



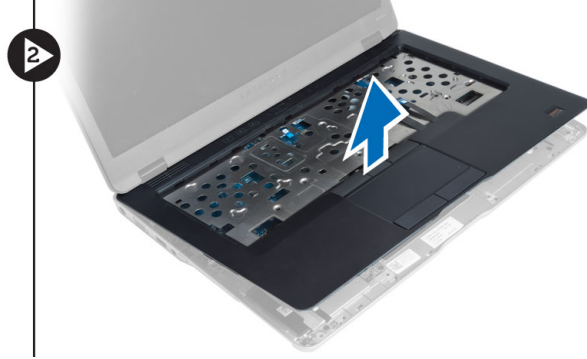
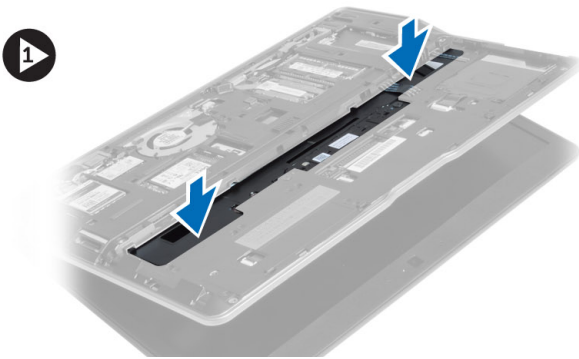
4. הסר את הברגים המהדקים את מכלול משענת כף היד אל המחשב.



5. הפוך את המחשב, הסר את הברגים שמהדקים את מכלול משענת כף היד לבסיס המחשב ופתח את המכלול התחתון.



6. לחץ על הצדדים כדי לשחרר את מכלול משענת כף היד ולהסיר אותו מהמחשב.



התקנת מכלול משענת כף היד

1. ישר את מכלול משענת כף היד במקומו המקורי במחשב עד שייכנס למקומו בנקישה.
2. חזק את הברגים כדי להדק את מכלול משענת כף היד למחשב.
3. הפוך את המחשב וחזק את הברגים כדי להדק את מכלול משענת כף היד למחשב.
4. חזק את הברגים כדי להצמיד את מכלול משענת כף היד לבסיס המחשב.
5. חבר את הכבלים הבאים:
 - (a) כבל רמקול
 - (b) כבל קורא טביעות אצבעות
 - (c) כבל משטח מגע
 - (d) כבל מתג ההפעלה
 - (e) כבל לוח מדיה

6. התקן את:

- (a) מקלדת
- (b) כיסוי הבסיס
- (c) כרטיס ה-SD
- (d) הסוללה

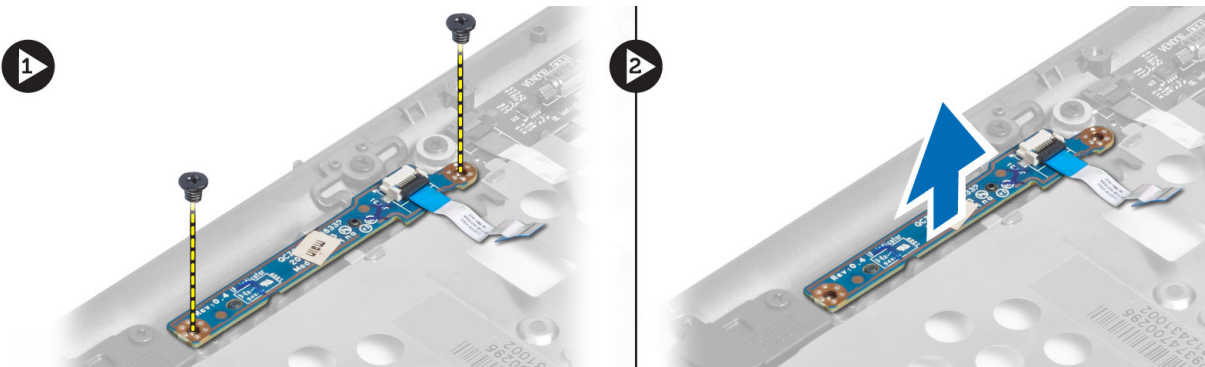
הסרת לוח מתג ההפעלה

1. בצע את הפעולות המפורטות בסעיף לפני העבודה על חלקיו הפנימיים של המחשב.

2. הסר את:

- (a) הסוללה
- (b) כרטיס ה-SD
- (c) כיסוי הבסיס
- (d) מקלדת
- (e) מכלול משענת כף היד

3. הסר את הברגים שמהדקים את לוח מתג ההפעלה למחשב והסר אותו מהמחשב.



התקנת לוח מתג ההפעלה

1. הנה את לוח מתג הפעלה במקומו במחשב.

2. חזק את הברגים כדי להדק את לוח מתג ההפעלה למחשב.

3. התקן את:

- (a) מכלול משענת כף היד
- (b) מקלדת
- (c) כיסוי הבסיס
- (d) כרטיס ה-SD
- (e) הסוללה

הסרת לוח קורא טביעות האצבעות

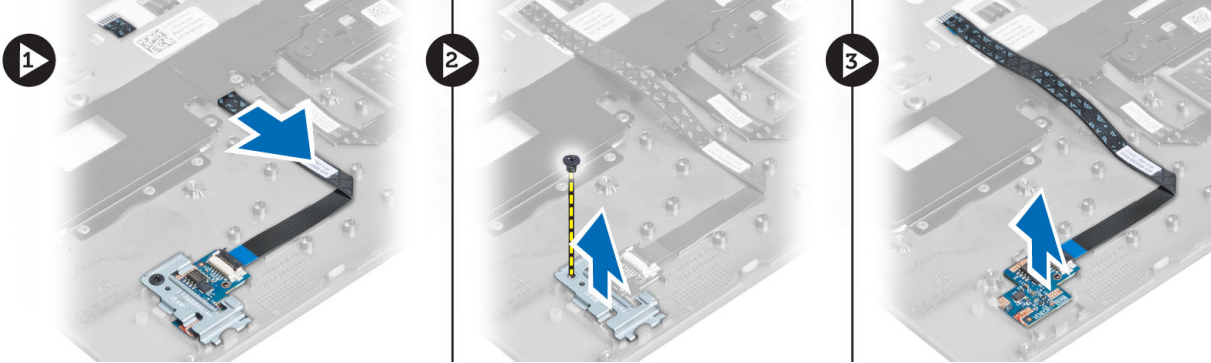
1. בצע את הפעולות המפורטות בסעיף לפני העבודה על חלקיו הפנימיים של המחשב.

2. הסר את:

- (a) הסוללה
- (b) כרטיס ה-SD
- (c) כיסוי הבסיס
- (d) מקלדת

(e) מכלול משענת כף היד

- 3.** שחרר את כבל קורא טביעות האצבעות מתעלת הניתוב. הסר את הברגים שמהדקים את תושבת קורא טביעות האצבעות למחשב והסר את תושבת קורא טביעות האצבעות. הסר את לוח קורא טביעות האצבעות מהמחשב.

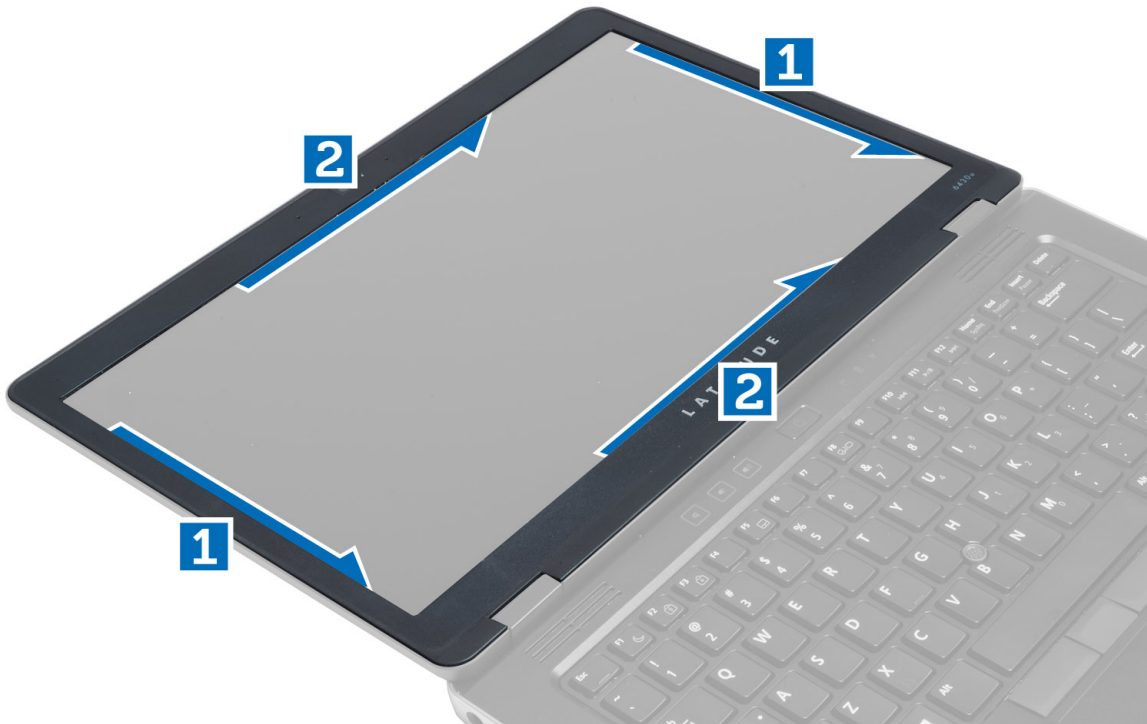


התקנת לוח קורא טביעות האצבעות

1. הנח את קורא טביעות האצבעות בחריץ שלו במחשב.
2. הנח את תושבת קורא טביעות האצבעות על קורא טביעות האצבעות וחזק את הבורג שמהדק את תושבת קורא טביעות האצבעות למחשב.
3. נתב את כבל קורא טביעות האצבעות.
4. התקן את:
 - (a) מכלול משענת כף היד
 - (b) מקלדת
 - (c) כיסוי הבסיס
 - (d) כרטיס ה-SD
 - (e) הסוללה
5. בצע את הפעולות המפורטות בסעיף לאחר העבודה על חלקי הפנימיים של המחשב.

הסרת מסגרת הצג

1. בצע את הפעולות המפורטות בסעיף לפני העבודה על חלקי הפנימיים של המחשב.
2. הסר את הסוללה.
3. שחרר את הצדדים של מסגרת הצג ולחץ על פינות המסגרת, ושחרר אותה ממכלול הצג.

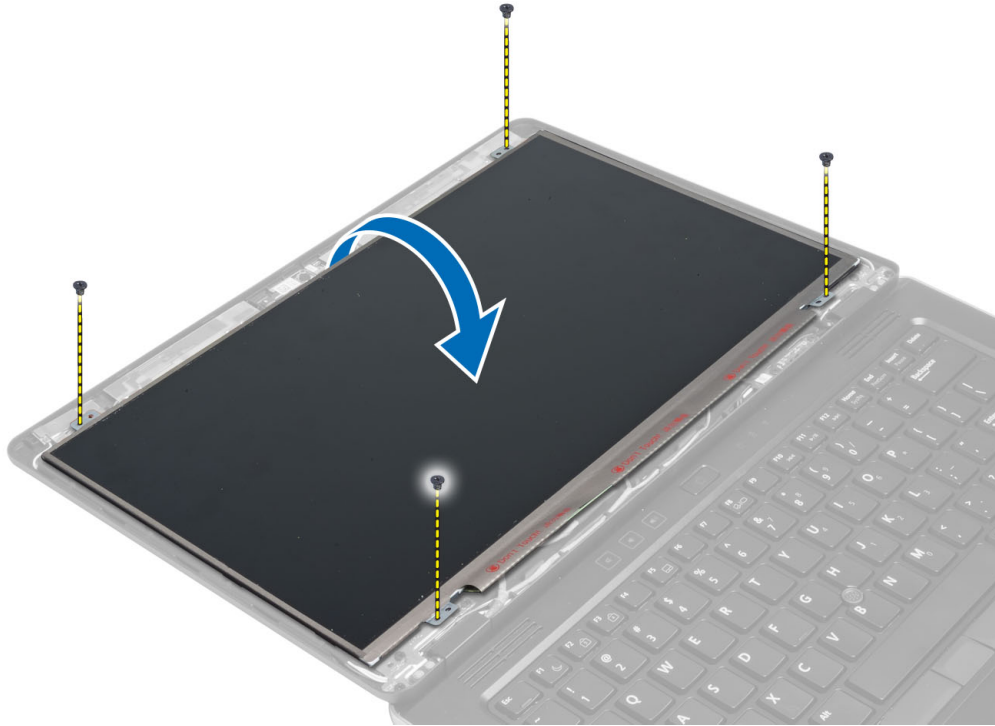


התקנת מסגרת הצג

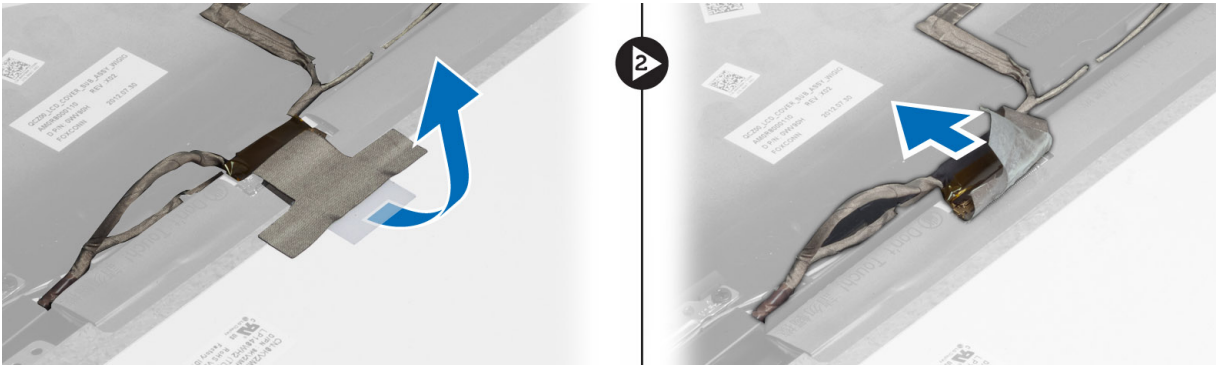
1. הנח את מסגרת הצג על מכלול הצג.
2. לחץ על מסגרת הצג, החל בפינה העליונה והמשך ללחוץ על כל צדדיה, עד שתיכנס בנקישה לתוך מכלול הצג.
3. התקן את הסוללה.
4. בצע את הפעולות המפורטות בסעיף לאחר העבודה על חלקי הפנימיים של המחשב.

הסרת לוח הצג

1. בצע את הפעולות המפורטות בסעיף לפני העבודה על חלקי הפנימיים של המחשב.
2. הסר את:
 - a) הסוללה
 - b) מסגרת הצג
3. הסר את הברגים שמהדקים את לוח הצג למכלול הצג והפוך את לוח הצג.



4. קלף את הסרט של מחבר כבל LVDS ונתק את כבל LVDS מלוח הצג.



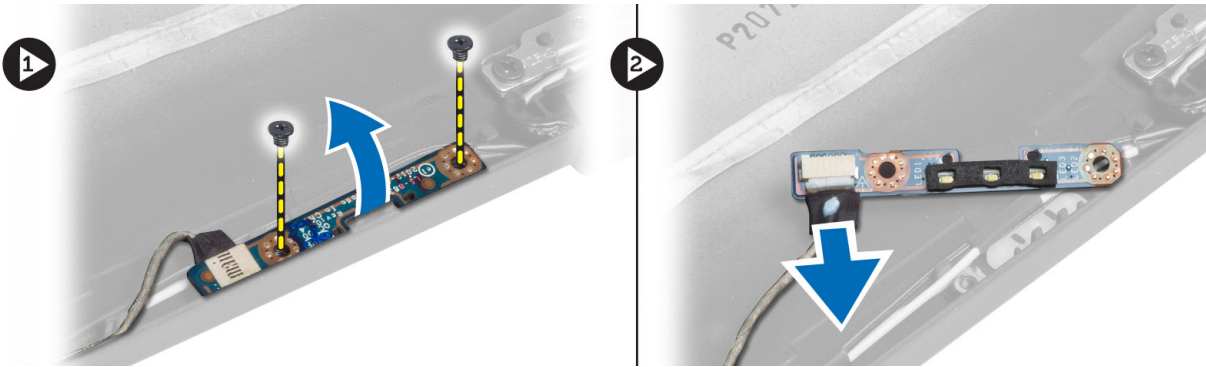
5. הסר את לוח הצג ממכלול הצג.

התקנת לוח הצג

1. הנח את לוח הצג על מכלול הצג.
2. חבר את כבל ה-LVDS, הצמד את סרט ההדבקה של כבל ה-LVDS ללוח הצג והפוך את לוח הצג.
3. חזק את הברגים כדי להדק את לוח הצג למכלול הצג.
4. התקן את:
 - (a) מסגרת הצג
 - (b) הסוללה
5. בצע את הפעולות המפורטות בסעיף לאחר העבודה על חלקיו הפנימיים של המחשב.

הסרת לוח נוריות ההפעלה

1. בצע את הפעולות המפורטות בסעיף לפני העבודה על חלקיו הפנימיים של המחשב.
2. הסר את:
 - a הסוללה
 - b מסגרת הצג
 - c לוח הצג
3. הסר את הברגים שמהדקים את לוח נוריות ההפעלה למחשב והפוך את לוח נוריות ההפעלה.
4. נתק את כבל לוח נוריות ההפעלה מלוח נוריות ההפעלה.

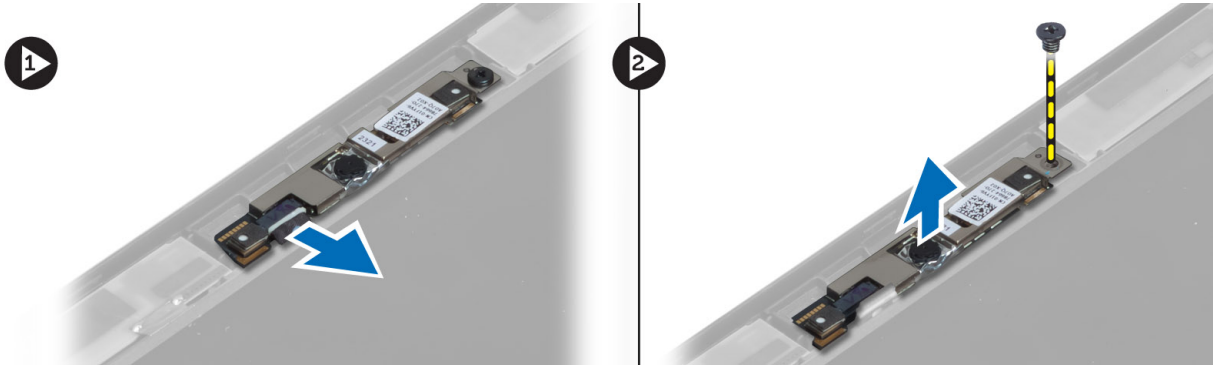


התקנת לוח נוריות ההפעלה

1. חבר את כבל נוריות ההפעלה ללוח נוריות ההפעלה.
2. הנח את לוח נוריות ההפעלה במקומו במחשב.
3. חזק את הברגים כדי להדק את לוח נוריות ההפעלה למחשב.
4. התקן את:
 - a לוח הצג
 - b מסגרת הצג
 - c הסוללה
5. בצע את הפעולות המפורטות בסעיף לאחר העבודה על חלקיו הפנימיים של המחשב.

הסרת המצלמה

1. בצע את הפעולות המפורטות בסעיף לפני העבודה על חלקיו הפנימיים של המחשב.
2. הסר את:
 - a הסוללה
 - b מסגרת הצג
3. נתק את כבל המצלמה וה-LVDS.
4. הסר את הבורג שמהדק את מודול המצלמה למקומו והסר את המודול.

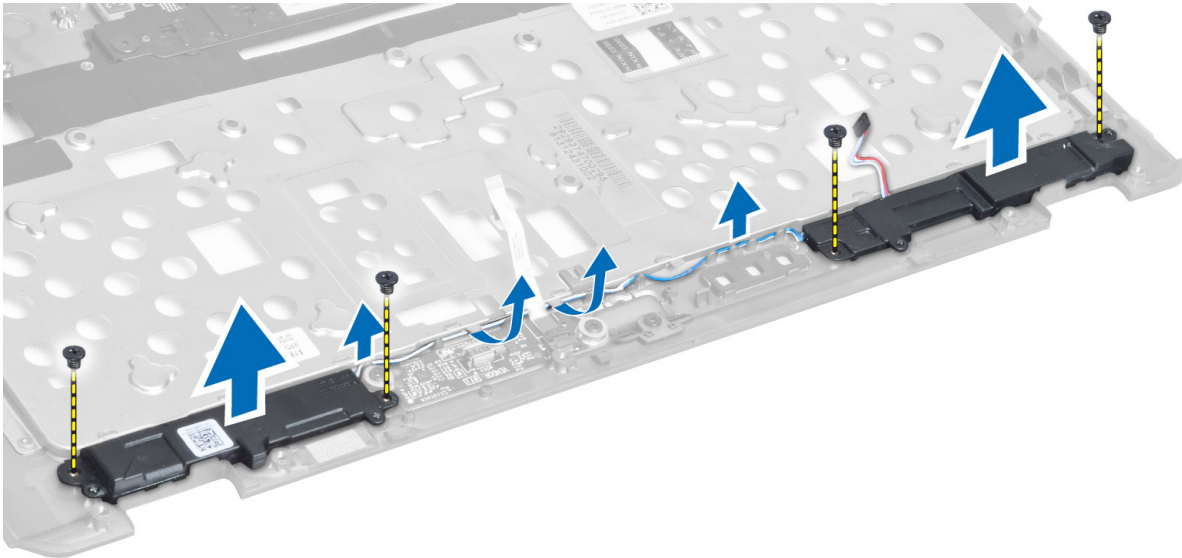


התקנת המצלמה

1. חבר את כבל המצלמה וה-LVDS.
2. הנח את מודול המצלמה בחריץ שלו במחשב.
3. חזק את הבורג כדי להדק את מודול המצלמה למקומו.
4. התקן את:
 - (a) מסגרת הצג
 - (b) הסוללה
5. בצע את הפעולות המפורטות בסעיף לאחר העבודה על חלקיו הפנימיים של המחשב.

הסרת הרמקולים

1. בצע את הפעולות המפורטות בסעיף לפני העבודה על חלקיו הפנימיים של המחשב.
2. הסר את:
 - (a) הסוללה
 - (b) כרטיס ה-SD
 - (c) כיסוי הבסיס
 - (d) מקלדת
 - (e) מכלול משענת כף היד
3. הסר את הברגים שמהדקים את הרמקולים למחשב, הסר את כבל הרמקול מלשוניות הניתוב שלו והסר את הרמקולים מהמחשב.

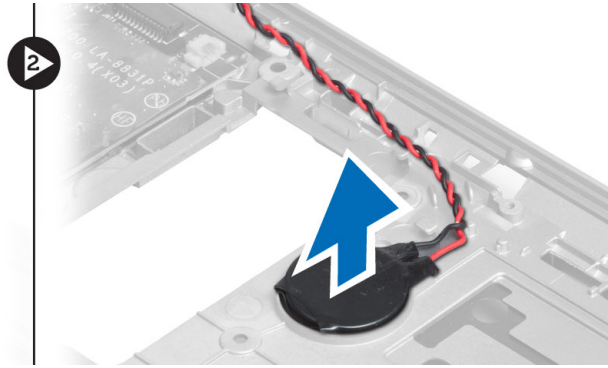
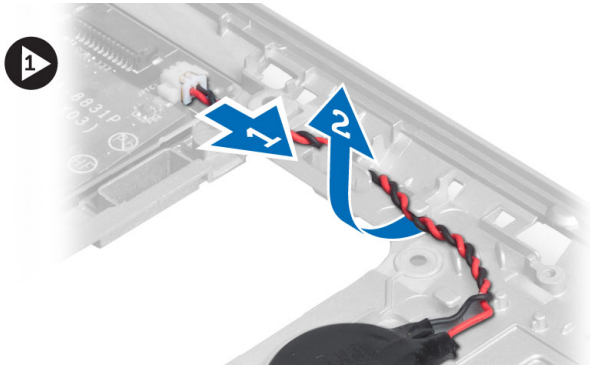


התקנת הרמקולים

1. ישר את הרמקולים במקומם המקורי במחשב.
2. נתב את כבלי הרמקולים דרך ערוצי הניתוב.
3. הדק את הברגים שמהדקים את הרמקולים למחשב.
4. התקן את:
 - (a) מכלול משענת כף היד
 - (b) מקלדת
 - (c) כיסוי הבסיס
 - (d) כרטיס ה-SD
 - (e) הסוללה
5. בצע את הפעולות המפורטות בסעיף לאחר העבודה על חלקיו הפנימיים של המחשב.

הסרת סוללת המטבע

1. בצע את הפעולות המפורטות בסעיף לפני העבודה על חלקיו הפנימיים של המחשב.
2. הסר את:
 - (a) הסוללה
 - (b) כרטיס ה-SD
 - (c) כיסוי הבסיס
 - (d) מקלדת
 - (e) מכלול משענת כף היד
3. נתק את כבל סוללת המטבע. משוך את סוללת המטבע כלפי מעלה והסר אותה מהמחשב.

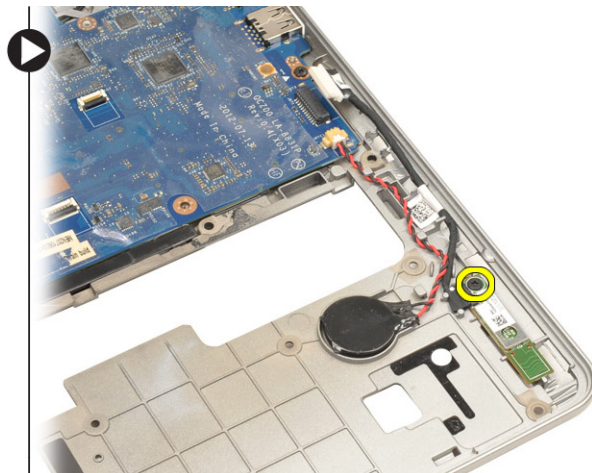
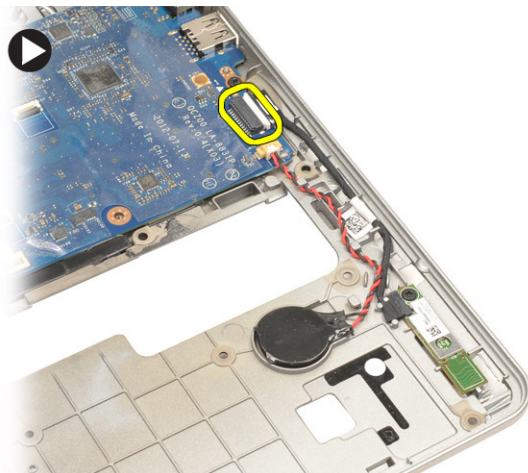


התקנת סוללת המטבע

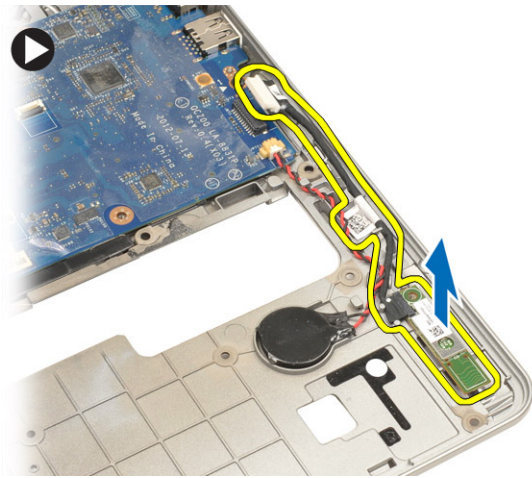
1. הצב את סוללת המטבע בחריץ שלה.
2. חבר את הכבל של הסוללה השטוחה.
3. התקן את:
 - (a) מכלול משענת כף היד
 - (b) מקלדת
 - (c) כיסוי הבסיס
 - (d) כרטיס ה-SD
 - (e) הסוללה
4. בצע את הפעולות המפורטות בסעיף לאחר העבודה על חלקיו הפנימיים של המחשב.

Bluetooth-הסרת כרטיס ה

1. בצע את הפעולות המפורטות בסעיף לפני העבודה על חלקיו הפנימיים של המחשב.
2. הסר את:
 - (a) הסוללה
 - (b) כרטיס ה-SD
 - (c) כיסוי הבסיס
 - (d) מקלדת
 - (e) משענת כף היד
3. נתק את כבל ה-Bluetooth מלוח המערכת. הסר את הבורג שמהדק את כרטיס ה-Bluetooth למחשב.



4. הסר את כרטיס ה-Bluetooth. נתק את הכבל מהכרטיס.



Bluetooth-התקנת כרטיס ה

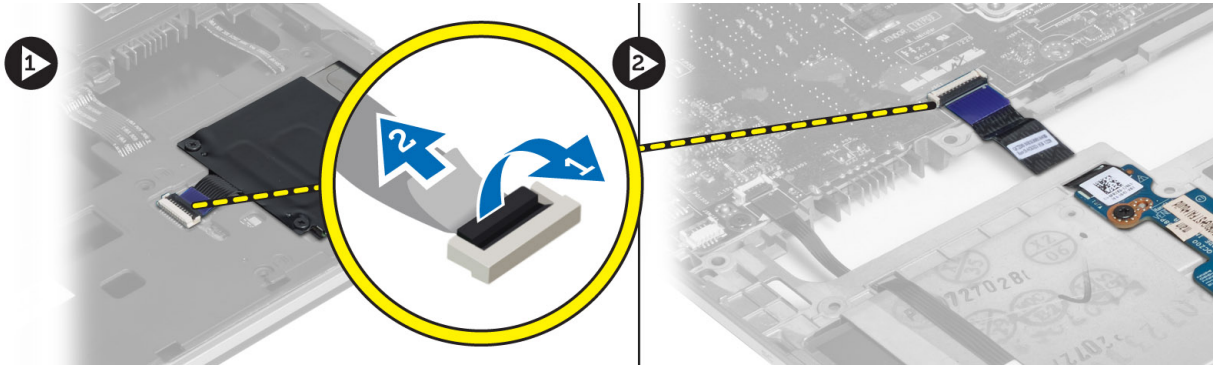
1. החזר את כרטיס ה-Bluetooth למקומו בחריץ שלו.
2. חבר את כבל ה-Bluetooth לכרטיס ה-Bluetooth.
3. חבר את כבלי ה-Bluetooth ללוח המערכת.
4. חזק את הבורג כדי להדק את כרטיס ה-Bluetooth למחשב.
5. התקן את:

- (a) משענת כף היד
- (b) מקלדת
- (c) כיסוי הבסיס
- (d) כרטיס ה-SD
- (e) הסוללה

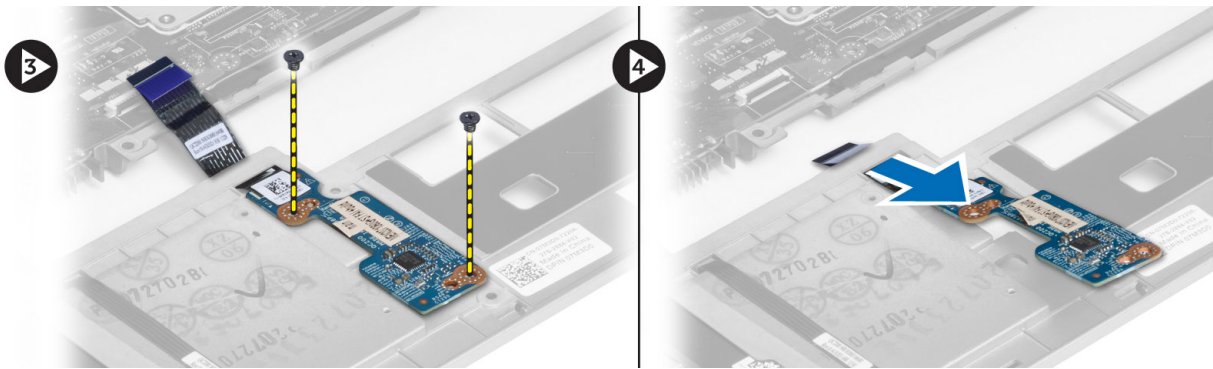
6. בצע את הפעולות המפורטות בסעיף לאחר העבודה על חלקיו הפנימיים של המחשב.

הסרת לוח הכרטיס החכם

1. בצע את הפעולות המפורטות בסעיף לפני העבודה על חלקיו הפנימיים של המחשב.
2. הסר את:
 - (a) הסוללה
 - (b) כרטיס ה-SD
 - (c) כיסוי הבסיס
 - (d) מקלדת
 - (e) מכלול משענת כף היד
3. נתק את כבלי הכרטיס החכם מהמחשב.



4. הסר את הברגים שמהדקים את לוח הכרטיס החכם למקומו. הסר את כבל הכרטיס החכם מתעלת הניתוב והסר את הכרטיס החכם מהמחשב.

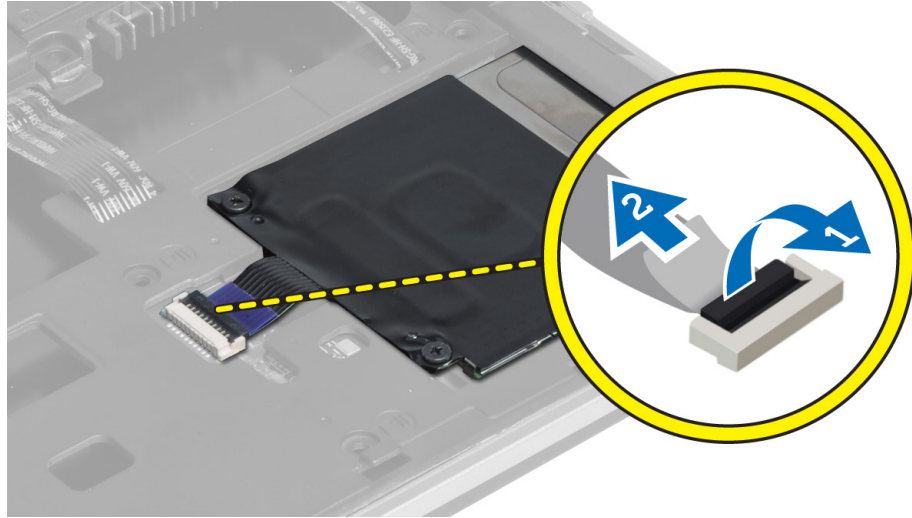


התקנת לוח הכרטיס החכם

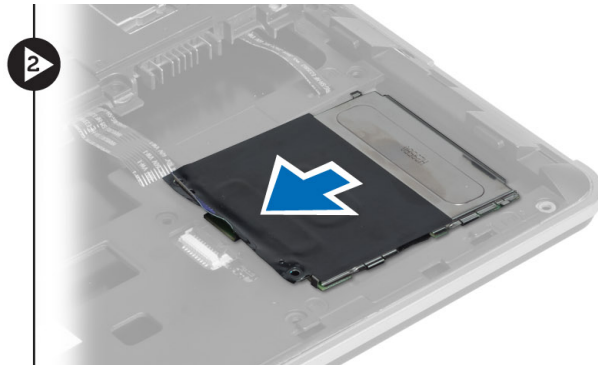
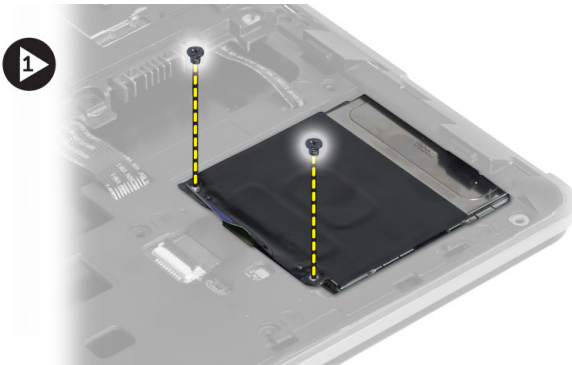
1. נתב את כבל הכרטיס החכם והנח את לוח הכרטיס החכם בחריץ שלו במחשב.
2. חזק את הברגים כדי להדק את לוח הכרטיס החכם למחשב.
3. חבר את כבלי הכרטיס החכם למחשב.
4. התקן את:
 - (a) מכלול משענת כף היד
 - (b) מקלדת
 - (c) כיסוי הבסיס
 - (d) כרטיס ה-SD
 - (e) הסוללה
5. בצע את הפעולות המפורטות בסעיף לאחר העבודה על חלקיו הפנימיים של המחשב.

הסרת כלוב הכרטיס החכם

1. בצע את הפעולות המפורטות בסעיף לפני העבודה על חלקיו הפנימיים של המחשב.
2. הסר את:
 - (a) הסוללה
 - (b) כרטיס ה-SD
 - (c) כיסוי הבסיס
 - (d) מקלדת
 - (e) מכלול משענת כף היד
3. נתק את כבל הכרטיס החכם.



4. הסר את הברגים שמהדקים את כלוב הכרטיס החכם למחשב והסר אותו.



התקנת כלוב הכרטיס החכם

1. הנה את כלוב הכרטיס החכם בחריץ שלו במחשב.
2. חזק את הברגים כדי להדק את כלוב הכרטיס החכם למחשב.
3. חבר את כבל הכרטיס החכם.
4. התקן את:
 - (a) מכלול משענת כף היד
 - (b) מקלדת
 - (c) כיסוי הבסיס
 - (d) כרטיס ה-SD
 - (e) הסוללה
5. בצע את הפעולות המפורטות בסעיף לאחר העבודה על חלקיו הפנימיים של המחשב.

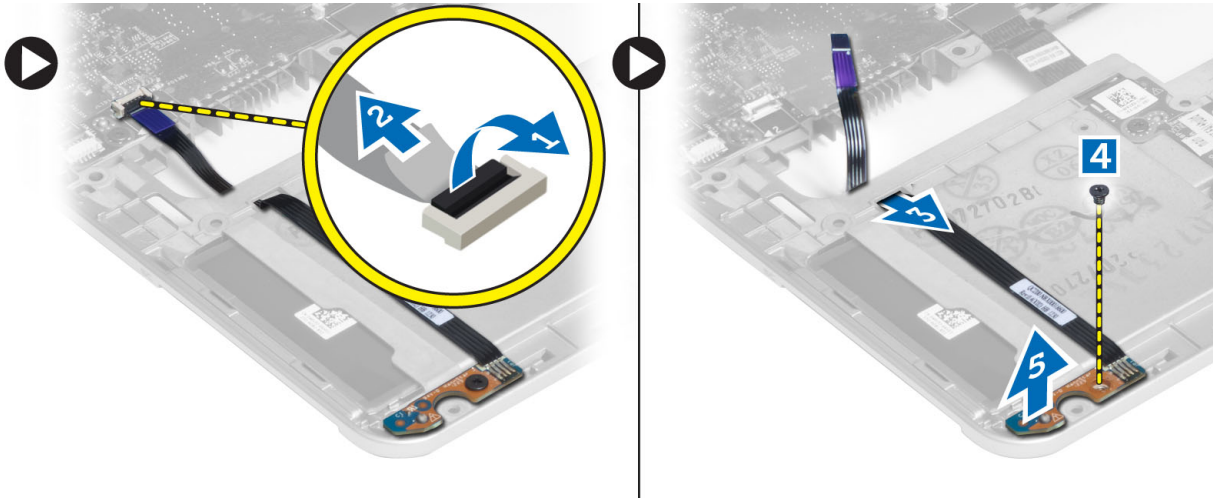
הסרת חיישן הול

1. בצע את הפעולות המפורטות בסעיף לפני העבודה על חלקיו הפנימיים של המחשב.
2. הסר את:
 - (a) הסוללה

- (b) כרטיס ה-SD
- (c) כיסוי הבסיס
- (d) מקלדת
- (e) מכלול משענת כף היד

3. הסר את כבל חיישן ההול והסר אותו מתעלת הניתוב.

4. הסר את הבורג שמהדק את חיישן ההול למחשב והסר אותו.



התקנת חיישן הול

1. הנח את חיישן ההול במקומו במחשב.

2. חזק את הבורג כדי להדק את חיישן ההול למחשב.

3. נתב את כבל חיישן ההול וחבר אותו.

4. הסר את:

- (a) מכלול משענת כף היד
- (b) מקלדת
- (c) כיסוי הבסיס
- (d) כרטיס ה-SD
- (e) הסוללה

5. בצע את הפעולות המפורטות בסעיף לאחר העבודה על חלקיו הפנימיים של המחשב.

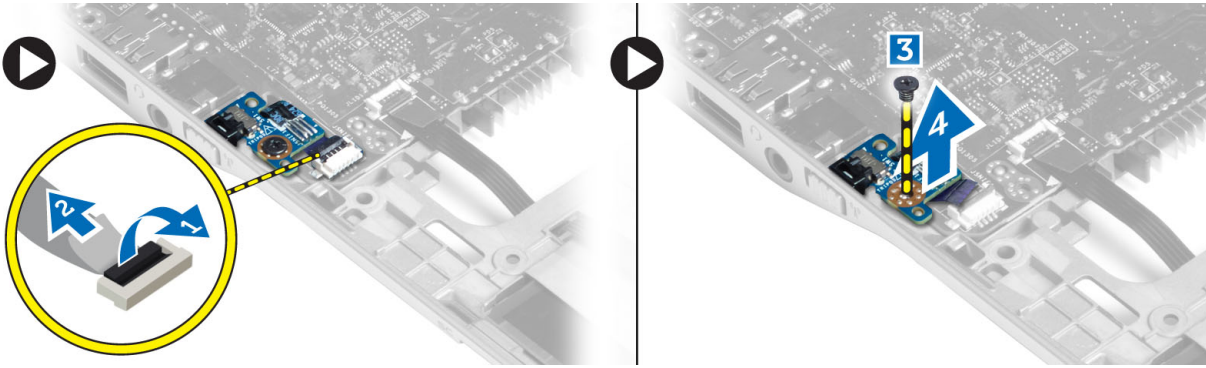
הסרת לוח החיישן

1. בצע את הפעולות המפורטות בסעיף לפני העבודה על חלקיו הפנימיים של המחשב.

2. הסר את:

- (a) הסוללה
- (b) כרטיס ה-SD
- (c) כיסוי הבסיס
- (d) מקלדת
- (e) מכלול משענת כף היד

3. נתק את כבל לוח החיישן, הסר את הבורג שמהדק את לוח החיישן למחשב והסר את לוח החיישן.

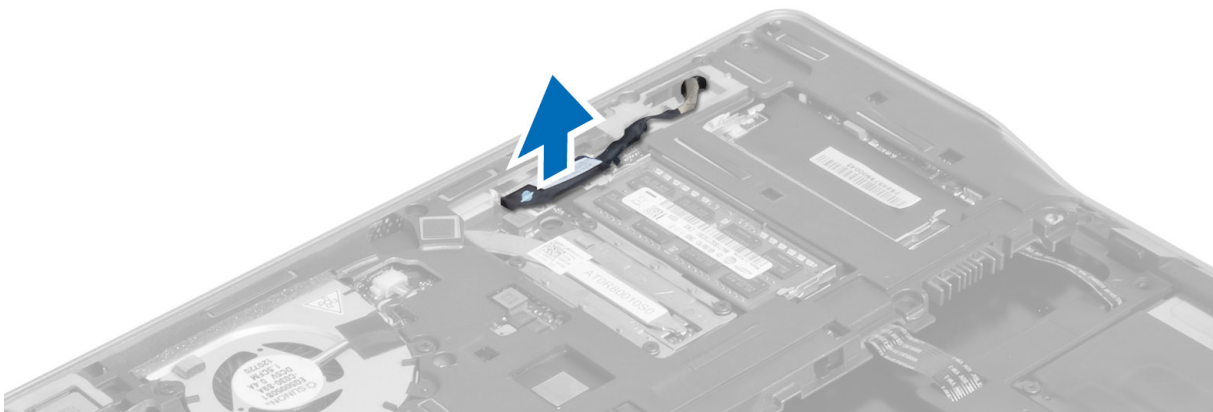


התקנת לוח החיישן

1. הנח את לוח החיישן בהריץ שלו במחשב.
2. חזק את הבורג שמהדק את לוח החיישן למחשב.
3. חבר את כבל לוח החיישן.
4. הסר את:
 - (a) מכלול משענת כף היד
 - (b) מקלדת
 - (c) כיסוי הבסיס
 - (d) כרטיס ה-SD
 - (e) הסוללה
5. בצע את הפעולות המפורטות בסעיף לאחר העבודה על חלקיו הפנימיים של המחשב.

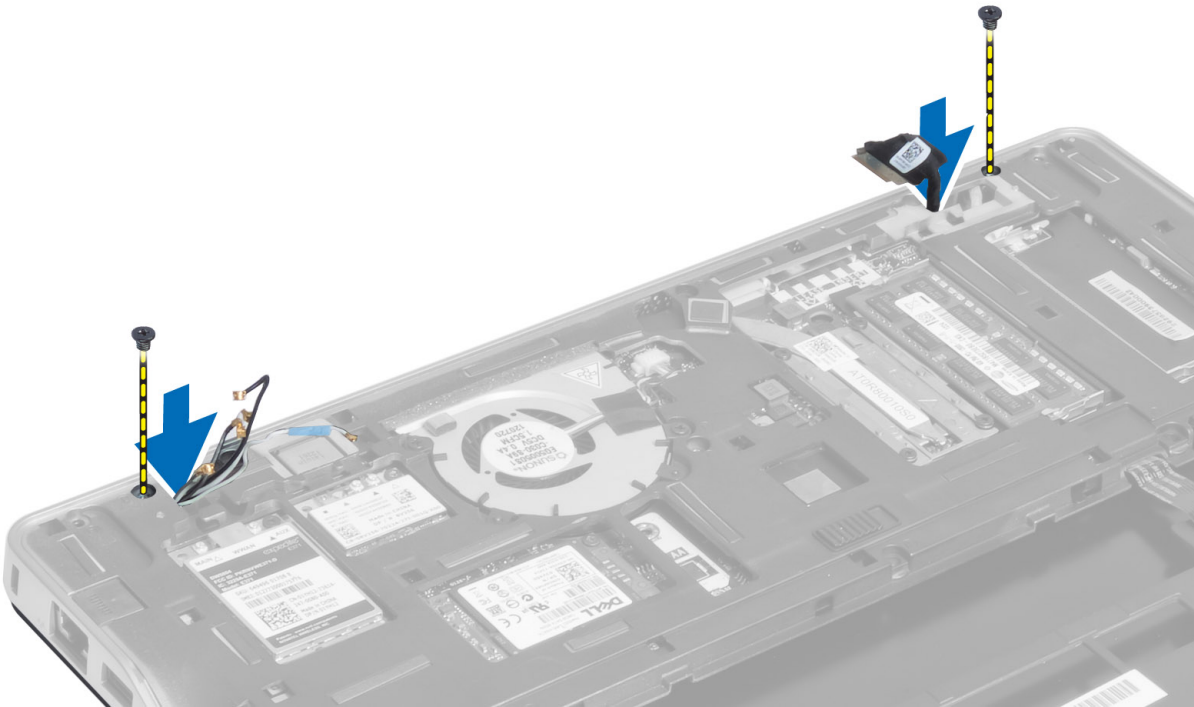
הסרת מכלול הצג

1. בצע את הפעולות המפורטות בסעיף לפני העבודה על חלקיו הפנימיים של המחשב.
2. הסר את:
 - (a) הסוללה
 - (b) כרטיס ה-SD
 - (c) כיסוי הבסיס
 - (d) מקלדת
 - (e) מכלול משענת כף היד
3. נח את כבל המצלמה וה-LVDS מלוח המערכת.



4. נתק את כבלי האנטנה מהפתרון האלחוטי.

5. הסר את הברגים שמהדקים את מכלול הצג לבסיס המחשב והחלק את כבלי האנטנה דרך החורים שבצדו האחורי של המחשב.



6. הסר את הברגים שמהדקים את מכלול הצג למחשב, והרם את מכלול הצג הרחק מהמחשב.

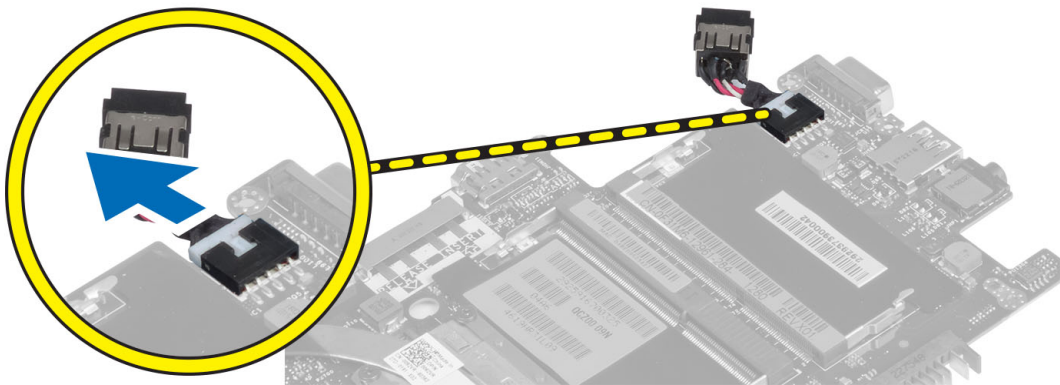


התקנת מכלול הצג

1. הכנס את כבלי ה-LVDS והאנטנה האלחוטית דרך החורים בתושבת הבסיסית וחבר אותם.
2. הצב את מכלול הצג במחשב.
3. חזק את הברגים בשני הצדדים כדי להדק את מכלול הצג.
4. נתב את כבלי ה-LVDS והאנטנה דרך ערוץ הניתוב.
5. חבר את כבל המצלמה וה-LVDS למחשב.
6. חבר את כבלי האנטנה לפתרון האלחוטי.
7. התקן את:
 - a) מכלול משענת כף היד
 - b) מקלדת
 - c) כיסוי הבסיס
 - d) כרטיס ה-SD
 - e) הסוללה
8. בצע את הפעולות המפורטות בסעיף לאחר העבודה על חלקיו הפנימיים של המחשב.

הסרת מחבר החשמל

1. בצע את הפעולות המפורטות בסעיף לפני העבודה על חלקיו הפנימיים של המחשב.
2. הסר את:
 - a) הסוללה
 - b) כרטיס ה-SD
 - c) כיסוי הבסיס
 - d) מקלדת
 - e) מכלול משענת כף היד
 - f) מכלול הצג
 - g) לוח המערכת
3. הסר את כבל מחבר החשמל מהמחשב.



התקנת מחבר החשמל

1. חבר את כבל מחבר החשמל למחשב.
2. התקן את:
 - a) לוח המערכת

- (b) מכלול הצג
- (c) מכלול משענת כף היד
- (d) מקלדת
- (e) כיסוי הבסיס
- (f) כרטיס ה-SD
- (g) הסוללה

3. בצע את הפעולות המפורטות בסעיף לאחר העבודה על חלקיו הפנימיים של המחשב.

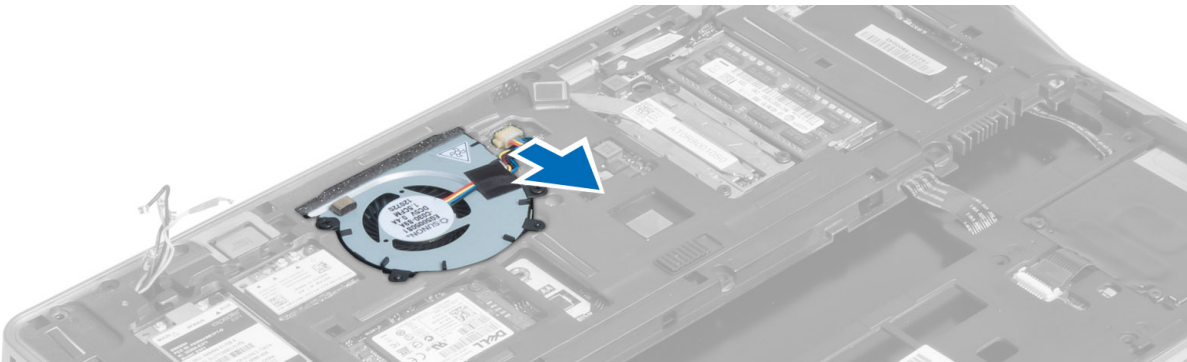
הסרת לוח המערכת

1. בצע את הפעולות המפורטות בסעיף לפני העבודה על חלקיו הפנימיים של המחשב.

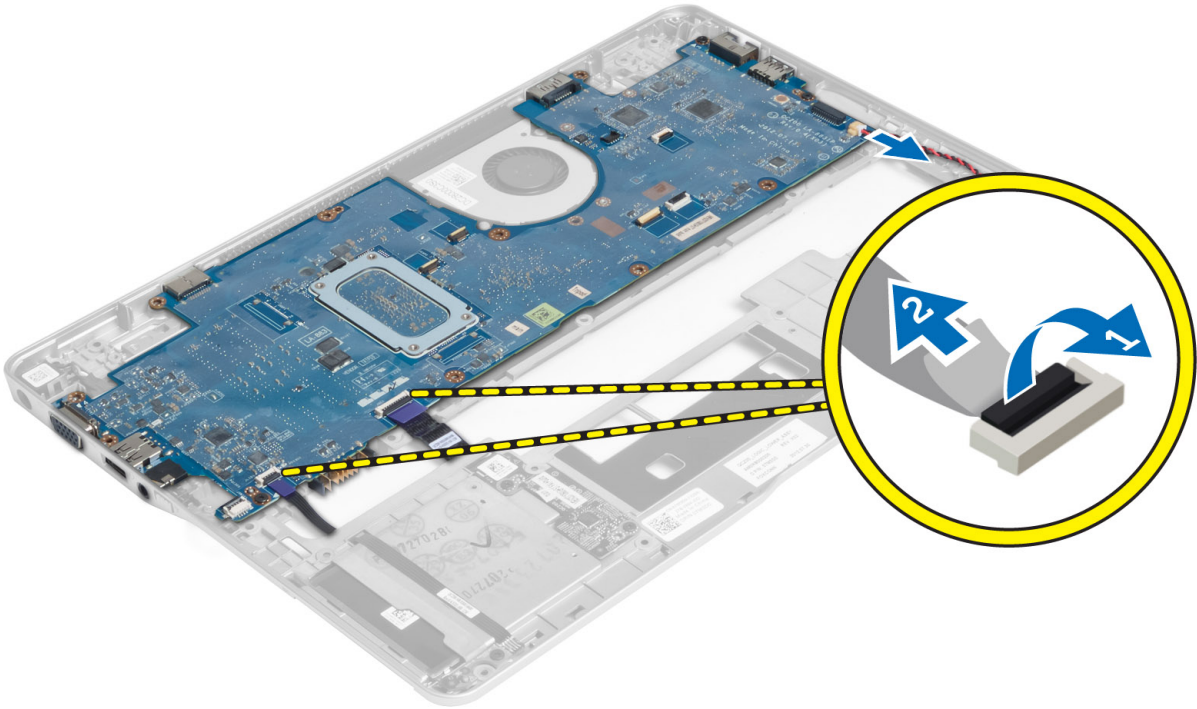
2. הסר את:

- (a) הסוללה
- (b) כרטיס ה-SD
- (c) כיסוי הבסיס
- (d) מקלדת
- (e) מכלול משענת כף היד
- (f) לוח החיישן
- (g) מכלול הצג

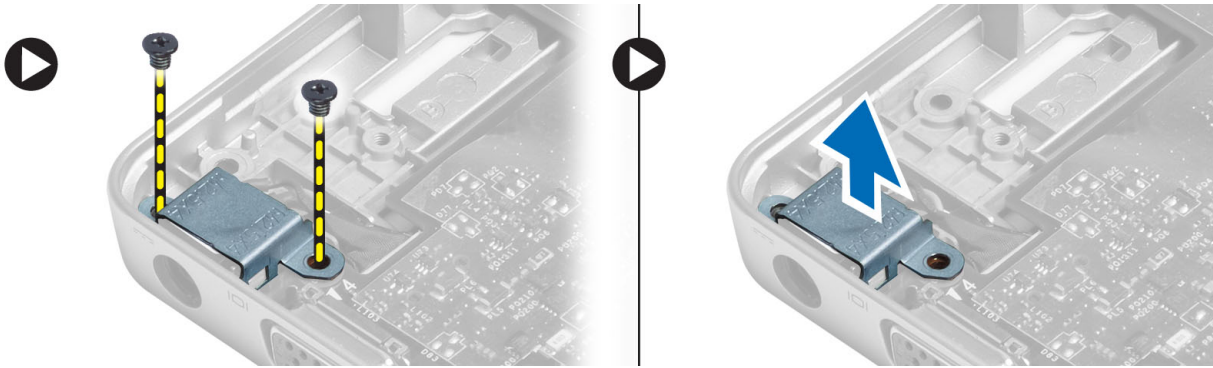
3. נתק את כבל מאוורר המערכת.



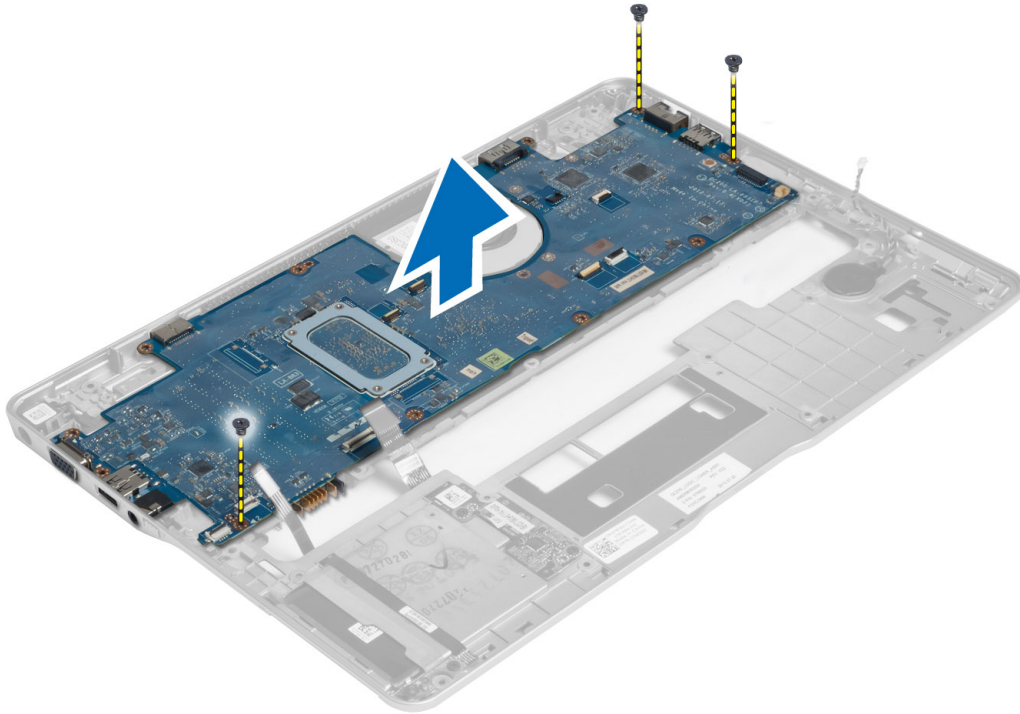
4. נתק את כבל הכרטיס החכם, את כבל חיישן ההול ואת כבל סוללת המטבע.



5. הסר את הברגים שמהדקים את תושבת מחבר החשמל למחשב, והסר את תושבת מחבר החשמל מהמחשב.



6. הסר את הברגים שמהדקים את לוח המערכת למחשב, והסר את לוח המערכת.



התקנת לוח המערכת

1. הנח את לוח המערכת על המארז.
2. חזק את הברגים כדי להדק את לוח המערכת למחשב.
3. הנח את תושבת מחבר החשמל על לוח המערכת. חזק את הברגים שמהדקים את תושבת מחבר החשמל למחשב.
4. חבר את הכבלים הבאים ללוח המערכת:
 - (a) סוללת המטבע
 - (b) כבל חיישן הול
 - (c) כבל הכרטיס החכם
5. התקן את:
 - (a) מכלול הצג
 - (b) לוח החיישן
 - (c) מכלול משענת כף היד
 - (d) מקלדת
 - (e) כיסוי הבסיס
 - (f) כרטיס ה-SD
 - (g) הסוללה
6. בצע את הפעולות המפורטות בסעיף לאחר העבודה על חלקיו הפנימיים של המחשב.

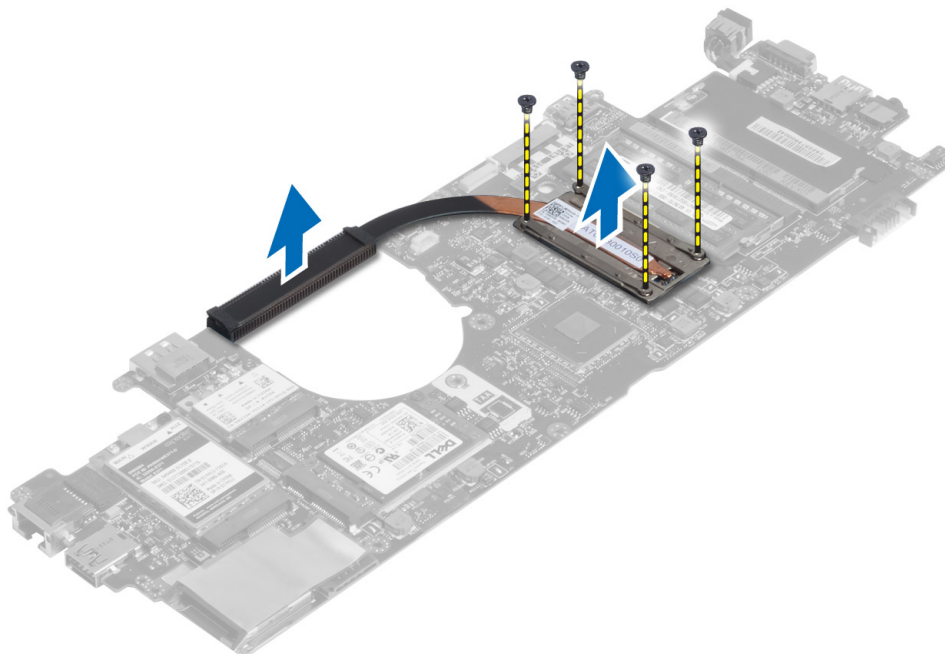
הסרת המודול התרמי

1. בצע את הפעולות המפורטות בסעיף לפני העבודה על חלקיו הפנימיים של המחשב.
2. הסר את:
 - (a) הסוללה

- (b) כרטיס SD-
- (c) כיסוי הבסיס
- (d) מקלדת
- (e) משענת כף היד
- (f) מכלול הצג
- (g) מחבר אספקת חשמל
- (h) לוח המערכת

.3

.4 הסר את הברגים שמהדקים את המודול התרמי ללוח המערכת והרם אותו מלוח המערכת.



התקנת המודול התרמי

.1 הנח את המודול התרמי על לוח המערכת.

.2 חזק את הברגים כדי להדק את המודול התרמי ללוח המערכת.

.3 התקן את:

- (a) לוח המערכת
- (b) מחבר אספקת חשמל
- (c) מכלול הצג
- (d) משענת כף היד
- (e) מקלדת
- (f) כיסוי הבסיס
- (g) כרטיס SD-
- (h) הסוללה

.4 בצע את הפעולות המפורטות בסעיף לאחר העבודה על חלקי הפנימיים של המחשב.

הגדרת מערכת

סקירה של הגדרת המערכת

System Setup (הגדרת המערכת) מאפשרת לך לבצע את הפעולות הבאות:

- לשנות את מידע התצורה של המערכת לאחר הוספה, שינוי או הסרה של חומרה במחשב.
 - להגדיר או לשנות אפשרות שניתנת לבחירה על-ידי המשתמש, כגון סיסמת המשתמש.
 - לקרוא את כמות הזיכרון הנוכחית או להגדיר את סוג הכונן הקשיח שמוקן.
 - לבדוק את תקינות הסוללה.
- לפני השימוש בהגדרת המערכת, מומלץ לרשום את המידע שבמסך הגדרת המערכת לעיון בעתיד.

התראה:



אם אינך משתמש מומחה, אל תשנה את ההגדרות של תוכנית זו. שינויים מסוימים עלולים לגרום לתקלות בפעולת המחשב.

Boot Sequence (רצף אתחול)

רצף האתחול מאפשר לך לעקוף את סדר אתחול ההתקנים שנקבע בהגדרת המערכת ולאתחל התקן ספציפי (למשל כונן אופטי או כונן קשיח) בצורה ישירה. במהלך הבדיקה העצמית בהפעלה (POST), כאשר הסמל של Dell מופיע, באפשרותך:

- לגשת אל הגדרת המערכת על-ידי הקשה על <F2>
- להעלות את תפריט האתחול החד-פעמי על-ידי הקשה על <F12>

תפריט האתחול החד פעמי מציג את ההתקנים שבאפשרותך לאתחל, לרבות אפשרות האבחון. אפשרויות תפריט האתחול הן:

- כונן נשלף (אם זמין)
- כונן STXXXX

הערה:

XXX הוא מספר כונן ה-SATA.

- כונן אופטי
- אבחון

הערה:

הבחירה באפשרות Diagnostics (אבחון) תוביל להצגת המסך **ePSA diagnostics** (אבחון ePSA).

מסך רצף האתחול מציג גם את האפשרות לגשת אל מסך הגדרת המערכת.


מקשי ניווט

בטבלה הבאה מוצגים מקשי הניווט של הגדרת המערכת.

הערה:






לגבי מרבית אפשרויות הגדרת המערכת, השינויים שאתה מבצע מתועדים אך לא ייכנסו לתוקף לפני שתפעיל מחדש את המערכת.

מקשים	ניווט
חץ למעלה	מעבר לשדה הקודם.
חץ למטה	מעבר לשדה הבא.
<Enter>	אפשרות לבחור ערך בשדה שנבחר (אם רלוונטי) או לעבור לקישור בשדה.
מקש רווח	הרחבה או כיווץ של רשימה נפתחת, אם רלוונטי.
<Tab>	מעבר לאזור המיקוד הבא.
	הערה: 
	עבור הדפדפן עם הגרפיקה הרגילה בלבד.
<Esc>	מעבר לדרך הקודם, עד שיוצג המסך הראשי. הקשה על <Esc> במסך הראשי מציגה הודעה שתנחה אותך לשמור את כל השינויים שלא נשמרו ולהפעיל את המערכת מחדש.
<F1>	הצגת קובץ העזרה של הגדרת המערכת.

BIOS-עדכון ה

מומלץ לעדכן את ה-BIOS (הגדרת המערכת) בעת החלפת לוח המערכת או אם קיים עדכון זמין. במקרה של מחשבי מחברת, ודא שסוללת המחשב טעונה במלואה ומחוברת לשקע החשמל

1. הפעל מחדש את המחשב.
2. עבור אל support.dell.com/support/downloads.
3. אם תג השירות או קוד השירות המהיר של המחשב נמצאים ברשותך:
 - הערה:**  במחשבים שולחניים תווית תג השירות זמינה בחלקו הקדמי של המחשב.
 - הערה:**  במחשבי מחברת תווית תג השירות זמינה בחלקו התחתון של המחשב.
 - הערה:**  בכל המחשבים השולחניים מסוג all-in-one, תווית תג השירות מופיעה בחלקו האחורי של המחשב.
4. (a) הזן את **תג השירות** או את **קוד השירות המהיר** ולהץ על **שלה**.
 (b) לחץ על **Submit (שלה)** והמשך לשלב 5.
4. אם לא שמרת את תג השירות או קוד השירות המהיר של המחשב שלך, בחר אחת מהאפשרויות הבאות:
 - (a) **Automatically detect my Service Tag for me** (זהה עבורי אוטומטית את תג השירות שלי)
 - (b) **Choose from My Products and Services List** (בחר מרשימת המוצרים והשירותים שלי)
 - (c) **Choose from a list of all Dell products** (בחר מרשימה של כל מוצרי Dell)
5. במסך היישומים והכוננים, תחת הרשימה הנפתחת **מערכת הפעלה**, בחר **BIOS**.
6. זהה את קובץ ה-BIOS העדכני ביותר ולהץ על **Download File (הורד קובץ)**.
7. בחר את שיטת ההורדה המועדפת בחלון **Please select your download method below** (בחר בשיטת ההורדה הרצויה); לחץ על **Download Now** (הורד כעת).
 החלון **File Download** (הורדת קובץ) מופיע.
8. לחץ על **Save (שמור)** כדי לשמור את הקובץ במחשב.
9. לחץ על **Run (הפעל)** כדי להתקין את הגדרות ה-BIOS המעודכנות במחשב שלך.
 בצע את ההוראות המופיעות על המסך.

אפשרויות הגדרת המערכת

General (כללי)
טבלה 2. General (כללי)

אפשרות	תיאור
System Information	<p>בסעיף זה מוצגת רשימה של תכונות חומרה עיקריות של המחשב.</p> <ul style="list-style-type: none"> מידע על המערכת: מציג את גירסת ה-BIOS, תג שירות, תג נכס, תג בעלות, תאריך בעלות, תאריך ייצור, ואת קוד השירות המהיר. מידע על הזיכרון: מציג את הזיכרון שהותקן, את הזיכרון הזמין, מהירות הזיכרון, מצב ערוצי הזיכרון, טכנולוגיית הזיכרון DIMM בגודל A, DIMM בגודל B, מידע מעבד: מציג את סוג המעבד, מספר הליבות, מזהה המעבד, מהירות השעון הנוכחית, מהירות השעון המינימלית, מהירות השעון המקסימלית, זיכרון המטמון L2 של המעבד, זיכרון המטמון L3 של המעבד, היכולת ל-HT וטכנולוגיית 64 סיביות. מידע על ההתקן: מציג את הכונן הקשיח הראשי, התקן תא קבוע, התקן מערכת eSATA, התקן Dock eSATA, כתובת LOM MAC, בקר וידאו, גירסת BIOS וידיאו, זיכרון וידיאו, סוג לוח, רזולוציה טבעית, בקר שמע, בקר מודם, התקן Wi-Fi, התקן WiGig, התקן סלולרי, התקן Bluetooth.
Battery Information (מידע אודות סוללות)	<p>הצגת מצב הסוללה וסוג מתאם זרם החילופין המחובר למחשב.</p>
רצף אתחול	<p>אפשרות לשנות את הסדר שבו המחשב מנסה למצוא מערכת הפעלה.</p> <ul style="list-style-type: none"> Diskette Drive (כונן תקליטונים) Internal HDD USB Storage Device (התקן אחסון USB) CD/DVD/CD-RW Drive (כונן CD/DVD/CD-RW) Onboard NIC (כרטיס רשת משולב)
Boot List Option	<p>אפשרות לשנות את ערך Boot List Option (אפשרות רשימת אתחול) בהתאם להגדרות התצורה של התקן האתחול Legacy (מדור קודם): אם התקני האתחול שלך לא תומכים באתחול UEFI. לדוגמה UEFI Windows 7: אם התקני האתחול שלך תומכים באתחול UEFI. לדוגמה Windows 8</p>
Advanced Boot Options (אפשרויות אתחול מתקדמות)	<p>אפשרות לשנות את ההגדרה Enable Legacy Option ROMs.</p> <ul style="list-style-type: none"> Enable Legacy Option ROMs (הפעלת רכיבי ROM אופציונליים מדור קודם)
Date/Time	<p>אפשרות לשנות את התאריך והשעה.</p>


System Configuration (תצורת מערכת) טבלה 3. System Configuration (תצורת מערכת)

אפשרות	תיאור
Integrated NIC	<p>אפשרות לקבוע את התצורה של בקר רשת מוכלל. האפשרויות הן:</p> <ul style="list-style-type: none"> Disabled (מושבת) Enabled (מופעל) Enabled (מופעל) עם PXE: אפשרות זו מופעלת כברירת מחדל. Enable UEFI Network Stack (הפעל ערימת רשת מסוג UEFI): אפשרות להפעיל UEFI Networking Protocols בסביבות עבודה ברשת של טרום מערכת הפעלה או של מערכת הפעלה מוקדמת.





אפשרות	תיאור
SATA Operation	<p>אפשרות לקבוע את התצורה של בקר הכונן הקשיח SATA הפנימי. האפשרויות הן:</p> <ul style="list-style-type: none"> Disabled (מושבת) ATA AHCI RAID פועל: אפשרות זו מופעלת כברירת מחדל.
כוננים	<p>אפשרות לקבוע את התצורה של כונני ה-SATA שבלוח. כל הכוננים מופעלים כברירת מחדל. האפשרויות הן:</p> <ul style="list-style-type: none"> SATA-0 SATA-4
SMART Reporting	<p>שדה זה קובע אם יתקבל דיווח על שגיאות כונן קשיח בכוננים הקשיחים המשולבים במהלך הפעלת המערכת. טכנולוגיה זו מהווה חלק ממפרט SMART (Self Monitoring Analysis and Reporting Technology - טכנולוגיית בקרה ודיווח של ניטור עצמי). כברירת מחדל אפשרות זו מושבת.</p> <ul style="list-style-type: none"> הפעל SMART Reporting (דיווח SMART)
USB Configuration	<p>שדה זה קובע את התצורה של בקר ה-USB המשולב. אם התמיכה בתיחול מופעלת, המערכת מורשה לתחל כל סוג של התקן USB לאחסון בנפח גדול (HDD, זיכרון נייד, תקליטון).</p> <p>אם יציאת ה-USB מופעלת, התקן שיחובר ליציאה זו יופעל ויהיה זמין עבור מערכת ההפעלה.</p> <p>אם יציאת ה-USB מושבת, למערכת ההפעלה לא תהיה אפשרות לזהות כל סוג של התקן שיחובר ליציאה זו.</p> <ul style="list-style-type: none"> Enable Boot Support (הפעל תמיכה באתחול) Enable External USB Port (הפעל יציאת USB חיצונית)
	<p>הערה:  מקלדת ועכבר עם חיבור USB יפעלו תמיד בהגדרת ה-BIOS, ללא תלות בהגדרות אלו.</p>
USB PowerShare	<p>אפשרות זו מגדירה את התנהגות תכונת ה-USB PowerShare. תכונה זו מיועדת לאפשר למשתמשים לטעון מכשירים חיצוניים, כמו למשל טלפונים ונגני מוזיקה ניידים, באמצעות כוח סוללה האגור במערכת דרך יציאת ה-USB PowerShare, גם כשהמערכת כבויה.</p> <p>כברירת מחדל אפשרות זו מושבת:</p> <ul style="list-style-type: none"> הפעל USB PowerShare
תאורת מקלדת	<p>שדה זה מאפשר בחירה באופן ההפעלה של מאפיין תאורת המקלדת. ניתן לקבוע את רמת בהירות המקלדת מ-25% עד 100%</p> <ul style="list-style-type: none"> Disabled (מושבת): אפשרות זו מופעלת כברירת מחדל. Level is 25% (הרמה היא 25%) Level is 50% (הרמה היא 50%) Level is 75% (הרמה היא 75%) Level is 100% (הרמה היא 100%)
(מצב שקט) Unobtrusive Mode	<p>כאשר אפשרות זו מופעלת, ניתן להפעיל/להשבית את כל פליטות האור והצליל, לרבות מאורר המערכת וחייבורים אלחוטיים במערכת, באמצעות לחיצה על Fn+B. אפשרות זו מושבת כברירת מחדל.</p> <ul style="list-style-type: none"> הפעל Unobtrusive Mode (מצב שקט)
Miscellaneous Devices	<p>אפשרות להפעיל או להשבית את ההתקנים הבאים:</p>



אפשרות	תיאור
	<ul style="list-style-type: none"> • Enable Microphone (הפעל מיקרופון) • Enable Camera (הפעל מצלמה) • Enable eSATA Ports (הפעל יציאות eSATA) • Enable Media Card (הפעל כרטיס מדיה) • Disable Media Card (השבת כרטיס מדיה)
	<p>הערה: </p> <p>כל ההתקנים מופעלים כברירת מחדל.</p> <p>ניתן גם להפעיל או להשבית כרטיסי מדיה.</p>

וידאו
טבלה 4. וידאו

אפשרות	תיאור
LCD Brightness	אפשרות להגדיר את בהירות התצוגה, בהתאם למקור אספקת החשמל (On Battery) (באמצעות סוללה) ו-On AC (מחובר לחשמל).
	<p>הערה: </p> <p>הגדרת הווידאו תופיע רק כאשר מותקן במערכת כרטיס וידאו.</p>
Dynamic Backlight Control (בקרה של תאורה אחורית דינמית)	אפשרות להפעיל או להשבית את הבקרה על התאורה האחורית הדינמית.

Security (אבטחה)
טבלה 5. Security (אבטחה)

אפשרות	תיאור
Admin Password	אפשרות להגדיר, לשנות או למחוק את סיסמת מנהל המערכת.
	<p>הערה: </p> <p>יש להגדיר את סיסמת מנהל המערכת לפני הגדרת סיסמת המערכת או הכונן הקשיח. מחיקת סיסמת מנהל המערכת מוחקת אוטומטית את סיסמת המערכת ואת סיסמת הכונן הקשיח.</p>
System Password	שינויי סיסמה מוצלחים נכנסים לתוקף מיד.
	<p>הערה: </p> <p>הגדרת ברירת המחדל: Not set (לא מוגדר)</p> <p>אפשרות להגדיר, לשנות או למחוק את סיסמת המערכת.</p>
Internal HDD-0 Password (סיסמת כונן קשיח פנימי 0)	שינויי סיסמה מוצלחים נכנסים לתוקף מיד.
	<p>הערה: </p> <p>הגדרת ברירת המחדל: Not set (לא מוגדר)</p> <p>אפשרות להגדיר או לשנות את סיסמת הכונן הקשיח הפנימי של המערכת.</p>
Strong Password	שינויי סיסמה מוצלחים נכנסים לתוקף מיד.
	<p>הערה: </p> <p>הגדרת ברירת המחדל: Not set (לא מוגדר)</p> <p>יכולת לאכוף את האפשרות להגדיר תמיד סיסמאות חזקות.</p> <p>הגדרת ברירת מחדל: האפשרות Enable Strong Password (הפעל סיסמה חזקה) אינה נבחרת.</p>

תיאור	אפשרות
<p>הערה: </p> <p>אם הסיסמה החזקה מופעלת, על סיסמאות המערכת ומנהל המערכת להכיל לפחות תו אחד של אותיות גדולות, תו אחד של אותיות קטנות ולהיות באורך של לפחות 8 תווים.</p> <p>אפשרות לקבוע את האורך המינימלי והמרבית של סיסמת מנהל המערכת וסיסמת המערכת.</p> <p>אפשרות להפעיל או להשבית את ההרשאה לעקוף את סיסמת המערכת וסיסמת הכונן הקשיח הפנימי, כאשר הן מוגדרות. האפשרויות הן:</p> <ul style="list-style-type: none"> • Disabled (מושבת) • Reboot bypass (עקיפת הפעלה מחדש) <p>הגדרת ברירת המחדל: Disabled (מושבת)</p> <p>אפשרות להפעיל או להשבית הרשאה לסיסמאות המערכת והכונן הקשיח, כאשר סיסמת מנהל מערכת מוגדרת.</p> <p>הגדרת ברירת מחדל: האפשרות Allow Non-Admin Password Changes (אפשר שינויי סיסמה שאינם של מנהל מערכת) נבחרת.</p> <p>אפשרות לקבוע אם שינויים באפשרויות ההגדרה מותרים כאשר סיסמת מנהל מערכת מוגדרת. אם האפשרות מושבתת, אפשרויות ההגדרה נעולות באמצעות סיסמת מנהל המערכת.</p> <p>אפשרות להפעיל את ה-TPM Trusted Platform Module (TPM) במהלך POST.</p> <p>הגדרת ברירת המחדל: האפשרות מושבתת.</p> <p>אפשרות להפעיל או להשבית את תוכנת Computrace האופציונלית. האפשרויות הן:</p> <ul style="list-style-type: none"> • Deactivate (בטל הפעלה) • Disable (השבת) • Activate (הפעל) 	<p>Password Configuration</p> <p>Password Bypass</p> <p>Password Change</p> <p>Non-Admin Setup Changes</p> <p>TPM Security</p> <p>Computrace</p>
<p>הערה: </p> <p>האפשרויות הפעל והשבט, יפעילו או ישביתו את התכונה באופן קבוע ולא ניתן יהיה לבצע כל שינוי נוסף</p> <p>הגדרת ברירת מחדל: Deactivate (בטל הפעלה)</p> <p>אפשרות להפעיל את מצב Execute Disable של המעבד.</p> <p>הגדרת ברירת המחדל: Enable CPU XD Support (הפעל תמיכה CPU XD)</p> <p>יכולת להגדיר אפשרות להיכנס למסכי Option ROM Configuration (הגדרת תצורה של אפשרויות ROM) באמצעות מקשי קיצור במהלך אתחול. האפשרויות הן:</p> <ul style="list-style-type: none"> • Enable (הפעל) • One Time Enable (הפעל פעם אחת) • Disable (השבת) <p>הגדרת ברירת מחדל: Enable (הפעל)</p> <p>אפשרות למנוע ממשמשים להיכנס להגדרות המערכת כאשר מוגדרת סיסמת מנהל מערכת.</p> <p>הגדרת ברירת מחדל: האפשרות Enable Admin Setup Lockout (הפעל נעילת הגדרות על-ידי מנהל מערכת) אינה נבחרת.</p>	<p>CPU XD Support</p> <p>OROM Keyboard Access (גישה ל-OROM)</p> <p>Admin Setup Lockout</p>


Secure Boot

אפשרות	תיאור
הפעלת אתחול מאובטח	אפשרות להפעיל או להשבית את תכונת האתחול המאובטח. כדי להפעיל את האתחול המאובטח, המערכת צריכה להיות במצב אתחול UEFI והאפשרות "הפעלת רכיבי ROM אופציונליים מדור קודם" צריכה להיות כבויה. אפשרות זו מושבתת כברירת מחדל.
Expert Key Management	אפשרות להפעיל את ניהול מפתחות המומחה כדי לתפעל את בסיסי הנתונים. האפשרות היא: <ul style="list-style-type: none"> • Enable Custom Mode (הפעלת מצב מותאם): אפשרות זו מושבתת כברירת מחדל. האפשרויות של ניהול מפתחות במצב מותאם הן: <ul style="list-style-type: none"> • PK • KEK • db • dbx

Performance (ביצועים) טבלה 7. Performance (ביצועים)

אפשרות	תיאור
Multi Core Support	שדה זה מציין אם התהליך יכלול הפעלה של ליבה אחת או של כל הליבות. ביצועים של יישומים מסוימים ישתפרו בעזרת הליבות הנוספות. האפשרות מופעלת כברירת מחדל. מאפשרת להפעיל או להשבית תמיכה בליבות מרובות עבור המעבד. האפשרויות הן: <ul style="list-style-type: none"> • All (הכל) • 1 • 2 הגדרת ברירת מחדל: All (הכל)
Intel® SpeedStep	אפשרות להפעיל או להשבית את התכונה Intel SpeedStep. הגדרת ברירת המחדל: Enable Intel SpeedStep (הפעל את Intel SpeedStep)
C States Control	אפשרות להפעיל או להשבית את מצבי השינה הנוספים של המעבד. הגדרת ברירת המחדל: האפשרות C states (מצבי C) מופעלת.
Intel® TurboBoost	אפשרות להפעיל או להשבית את מצב Intel TurboBoost של המעבד. הגדרת ברירת המחדל: Enable Intel TurboBoost (הפעל את Intel TurboBoost)
Hyper-Thread Control	אפשרות להפעיל או להשבית את התכונה HyperThreading של המעבד. הגדרת ברירת המחדל: Enabled (מופעל)
Rapid Start Technology	תכונת Rapid Start של Intel עשויה לשפר את חיי הסוללה באמצעות החלת מצב צריכת חשמל נמוכה במערכת באופן אוטומטי בזמן שינה לאחר פרק זמן שהגדיר המשתמש. אפשרות זו מופעלת כברירת מחדל: <ul style="list-style-type: none"> • תכונת Rapid Start של Intel • מעבר ל-Rapid Start בעת שימוש בקוצב זמן אפשר להגדיר את קוצב הזמן של Rapid Start כך שיכניס את המערכת למצב Rapid Start לפי הדרישות.

Power Management (ניהול צריכת חשמל)

אפשרות	תיאור
AC Behavior	אפשרות להפעיל או להשבית את ההפעלה האוטומטית של המחשב בעת חיבור מתאם זרם החילופין. הגדרת ברירת מחדל: האפשרות Wake on AC (התעוררות בעת חיבור לחשמל) אינה נבחרת.
Auto On Time	אפשרות לקבוע זמן שבו המחשב יופעל אוטומטית. האפשרויות הן: <ul style="list-style-type: none"> • Disabled (מושבת) • Every Day (בכל יום) • Weekdays (בימי השבוע) • Select Days (ימים נבחרים) הגדרת ברירת המחדל: Disabled (מושבת)
USB Wake Support	אפשרות לאפשר להתקני USB להעיר את המערכת ממצב המתנה. <p>הערה:  תכונה זו פעילה רק בעת חיבור מתאם זרם חילופין. אם מתאם זרם החילופין מנותק כשהמחשב נמצא במצב המתנה, הגדרת המערכת תנתק את החשמל מכל יציאות ה-USB כדי לחסוך באנרגיית סוללה.</p> <ul style="list-style-type: none"> • הפעלת תמיכה בהתעוררות USB • הגדרת ברירת המחדל: הפעל USB Wake Support (תמיכה בהתעוררות USB) אינה נבחרת
Wireless Radio Control (בקרת רדיו אלחוטי)	אפשרות להפעיל או להשבית את תכונת המעבר האוטומטי בין רשתות קוויות או אלחוטיות ללא תלות בחיבור הפיזי. <ul style="list-style-type: none"> • Control WLAN Radio (בקרת רדיו WLAN) • Control WWAN Radio (בקרת רדיו WWAN) • הגדרת ברירת המחדל: Control WLAN Radio (בקרת רדיו WLAN) או Control WWAN Radio (בקרת רדיו WWAN) אינן נבחרות
Wake on LAN/WLAN (התעוררות מ-LAN/WLAN)	אפשרות להפעיל או להשבית את התכונה המפעילה את המחשב ממצב כיבוי כשהיא מופעלת על-ידי אות LAN. <ul style="list-style-type: none"> • Disabled (מושבת): אפשרות זו מופעלת כברירת מחדל • LAN Only (LAN בלבד) • WLAN Only (WLAN בלבד) • LAN או WLAN
Block Sleep (חסימת שינה)	אפשרות זו מאפשרת את חסימת הכניסה לשינה (מצב S3) בסביבת מערכת הפעלה. Block Sleep (S3 state) (חסימת שינה מצב S3) - כברירת מחדל אפשרות זו מושבתת.
Primary Battery Charge Configuration (הגדרות טעינת סוללה עיקרית)	מאפשרת בחירה של אופן הטעינה של הסוללה. האפשרויות הן: <ul style="list-style-type: none"> • Adaptive (מסתגל): אפשרות זו מופעלת כברירת מחדל. • Standard (סטנדרטי) • Express Charge (טעינה מהירה) • Primarily AC use (מיועד בעיקר לשימוש עם זרם חילופין) • Custom (מותאם אישית)
Custom Charge Start (התחלת טעינה מותאמת אישית) ושל Custom Charge Stop (עצירת טעינה מותאמת אישית).	אם Custom Charge (טעינה מותאמת אישית) נבחרה, ניתן גם להגדיר את התצורה של Custom Charge Start (התחלת טעינה מותאמת אישית) ושל Custom Charge Stop (עצירת טעינה מותאמת אישית).

אפשרות	תיאור
--------	-------

הערה: 

ייתכן שלא כל מצבי הטעינה יהיו קיימים עבור כל הסוללות.

טכנולוגיית Smart Connect של Intel אפשרות לאתר במחזוריות חיבורים אלוטטיים סמוכים כאשר המערכת במצב שינה. טכנולוגיית Smart Connect תסנכרן דוא"ל או יישומי מדיה חברתית שהיו פתוחים כאשר המערכת עברה למצב שינה. אפשרות זו מושבתת כברירת מחדל.

POST Behavior (התנהגות POST)
טבלה 9. POST Behavior (התנהגות POST)

אפשרות	תיאור
Adapter Warnings	אפשרות להפעיל או להשבית את הודעות האזהרה של הגדרת המערכת (BIOS), בעת שימוש בספקי כוח מסוימים. הגדרת ברירת מחדל: Enable Adapter Warnings (הפעל אזהרות ספק כוח)
Keypad (Embedded) (מקשי ספרות משולבים)	מאפשר בחירה של אחת משתי דרכים להפעלת לוח המקשים המשובץ במקלדת הפנימית. <ul style="list-style-type: none"> • Fn Key Only (מקשי F בלבד): אפשרות זו מופעלת כברירת מחדל. • NumLock באמצעות מקש NumLock
Numlock Enable (הפעל Numlock)	אפשרות להפעיל את Numlock בעת אתחול המחשב. הגדרת ברירת מחדל: Enable Network (הפעל רשת)
Fn Key Emulation (הדמיית מקש Fn)	אפשרות להגדיר את אפשרות השימוש במקש <Scroll Lock> להדמיית תכונת המקש <Fn>. הגדרת ברירת מחדל: Enable Fn Key Emulation (הפעל הדמיית מקש Fn)
Fast Boot	אפשרות להאצת תהליך האתחול באמצעות עקיפת מספר צעדי תאימות. <ul style="list-style-type: none"> • Minimal (מינימלי) • Thorough (יסודי): אפשרות זו מופעלת כברירת מחדל. • Auto (אוטומטי)

Virtualization Support (תמיכה בוירטואליזציה)
טבלה 10. Virtualization Support (תמיכה בוירטואליזציה)

אפשרות	תיאור
Virtualization	אפשרות להפעיל או להשבית את טכנולוגיית הוירטואליזציה של Intel. הגדרת ברירת מחדל: Enable Intel Virtualization Technology (הפעל את טכנולוגיית הוירטואליזציה של Intel)
VT for Direct I/O	מגדירה אם VMM (Virtual Machine Monitor) ינצל את יכולות החומרה הנוספות המסופקות על-ידי טכנולוגיית Intel® Virtualization עבור קלט/פלט ישיר. הפעל Enable VT for Direct I/O (הפעל וירטואליזציה עבור קלט/פלט ישיר) — אפשרות זו מופעלת כברירת מחדל.
Trusted Execution (הפעלה אמינה)	אפשרות זו מציינת אם צג של מחשב וירטואלי נמדד (MVMM) יכול להשתמש ביכולות החומרה הנוספות שמספקת טכנולוגיית Trusted Execution של Intel. טכנולוגיות וירטואליזציה ה-TPM, והוירטואליזציה עבור קלט/פלט ישיר חייבות להיות מופעלות על מנת להשתמש במאפיין זה. Trusted Execution (הפעלה אמינה) — מושבתת כברירת מחדל.

אלחוט

טבלה 11. אלחוט

אפשרות	תיאור
Wireless Switch (מתג אלחוט)	אפשרות להגדיר את ההתקנים האלחוטיים שניתן לשלוט בהם באמצעות מתג האלחוט. האפשרויות הן: <ul style="list-style-type: none"> • WWAN • ה-WLAN • WiGig • Bluetooth כל האפשרויות מופעלות כברירת מחדל.
Wireless Device Enable	אפשרות להפעיל או להשבית את התקני התקשורת האלחוטית הפנימיים. <ul style="list-style-type: none"> • WWAN • WLAN/WiGig • Bluetooth כל האפשרויות מופעלות כברירת מחדל.
Maintenance (תחזוקה)	
טבלה 12. Maintenance (תחזוקה)	

אפשרות	תיאור
Service Tag	מציג את תג השירות של המחשב.
Asset Tag	מאפשר לך ליצור תג נכס מערכת, אם עדיין לא הוגדר תג נכס. אפשרות זו לא מוגדרת כברירת מחדל.

System Logs (יומני מערכת)
טבלה 13. System Logs (יומני מערכת)

אפשרות	תיאור
BIOS Events (אירועי BIOS)	אפשרות להציג ולנקות את אירועי ה-POST של הגדרת המערכת (BIOS).
Thermal Events (אירועים תרמיים)	אפשרות להציג ולנקות את האירועים התרמיים.
Power Events (אירועי אספקת חשמל)	אפשרות להציג ולנקות את אירועי אספקת החשמל.

פתרון בעיות

(ePSA) הערכת מערכת משופרת לפני אתחול

תוכנית האבחון ePSA (המוכרת גם בשם 'אבחון מערכת') מבצעת בדיקה מקיפה של החומרה. ePSA מוטבעת ב-BIOS ומופעלת על-ידי ה-BIOS ומתוכו. תוכנית אבחון המערכת המוטבעת מציעה סדרת אפשרויות עבור קבוצות התקנים או התקנים ספציפיים, אשר מאפשרת לך:

- להפעיל בדיקות אוטומטית או במצב אינטראקטיבי
- לחזור על בדיקות
- להציג או לשמור תוצאות בדיקות
- להפעיל בדיקות מקיפות כדי לשלב אפשרויות בדיקה נוספות שיספקו מידע נוסף אודות ההתקנים שכשלו
- להציג הודעות מצב שמדווחות אם בדיקות הושלמו בהצלחה
- להציג הודעות שגיאה שמדווחות על בעיות שזוהו במהלך הבדיקה

התראה:

להשתמש בתוכנית האבחון של המערכת כדי לבדוק את המחשב שלך בלבד. השימוש בתוכנית זו עם מחשבים אחרים עשוי להציג תוצאות לא תקפות או הודעות שגיאה.




הערה:

בדיקות מסוימות של התקנים ספציפיים מחייבות אינטראקציה עם המשתמש. הקפד תמיד להימצא בקרבת מסוף המחשב כאשר מבוצעות בדיקות אבחון.

1. הפעל את המחשב.
2. במהלך אתחול המחשב, הקש על <F12> כשמופיע הסמל של Dell.
3. במסך של תפריט האתחול בחר באפשרות **Diagnostics (אבחון)**. מוצג החלון **Enhanced Pre-boot System Assessment** (הערכת מערכת משופרת לפני אתחול), ובו רשימת כל ההתקנים שזוהו במחשב. האבחון יתחיל להפעיל את הבדיקות על כל ההתקנים שזוהו.
4. אם ברצונך להפעיל בדיקת אבחון בהתקן ספציפי, הקש <Esc> ולחץ על **Yes (כן)** כדי לעצור את בדיקת האבחון.
5. בחר את ההתקן בחלונית השמאלית ולחץ על **Run Tests (הפעל בדיקות)**.
6. אם קיימות בעיות, קודי השגיאה מוצגים. רשום לפניך את קוד השגיאה ופנה אל Dell.

אבחון

טבלה 14. נוריות מצב התקן

מאירה בעת הפעלת המחשב ומהבהבת כשהמחשב נמצא במצב ניהול צריכת חשמל.	
מאירה כשהמחשב קורא או כותב נתונים.	
מאירה או מהבהבת כדי לציין את מצב הטעינה של הסוללה.	



מאירה כשעבודה ברשת אלחוטית מופעלת.

אם המחשב מחובר לשקע חשמל, נורית הסוללה פועלת באופן הבא:

טבלה 15. נוריות מצב סוללה

אור כתום מהבהב ואור כחול מהבהב לסירוגין	למחשב הנייד מחובר מתאם זרם חילופין שאינו מאושר או אינו נתמך, שאינו מתוצרת Dell.
אור כתום מהבהב לסירוגין ואור כחול מלא	כשל זמני של הסוללה כשמתאם ז"ח נמצא.
אור כתום מהבהב באופן קבוע	כשל חמור של הסוללה כשמתאם ז"ח נמצא.
אור כבוי	הסוללה במצב טעינה מלאה כשמתאם ז"ח נמצא.
נורית לבנה דולקת בקביעות	הסוללה במצב טעינה כשמתאם ז"ח נמצא.

נוריות הממוקמות מעל למקלדת ומציינות כדלקמן:

טבלה 16. נוריות מצב מקלדת

מאירה כאשר לוח מקשי הספרות מאופשר.	
מאירה כאשר הפונקציה Caps Lock מופעלת.	
מאירה כאשר הפונקציה Scroll Lock מופעלת.	

קודי צפצוף

כאשר לא ניתן להציג שגיאות או בעיות על הצג, המחשב עשוי להשמיע סדרת צפצופים במהלך ההפעלה. סדרת הצפצופים, המכונה קודי צפצוף, מזהה בעיות שונות. מרווח הזמן בין צפצוף לצפצוף הוא 300 אלפיות שנייה, בעוד מרווח הזמן בין סדרות הצפצופים הוא 3 שניות והצפצוף נמשך 300 אלפיות שנייה. לאחר כל צפצוף ולאחר כל סדרת צפצופים, ה-BIOS אמור לגלות אם המשתמש לחץ על לחצן ההפעלה. אם כן, ה-BIOS יעצור את המחזוריות ויפעיל את תהליך הכיבוי הרגיל ומערכת החשמל.

קוד	הסיבה ושלבי פתרון הבעיה
1	כשל בבדיקת סיכום של BIOS ROM או שהבדיקה בתהליך כשל בלוח המערכת, מכסה כשל BIOS או שגיאת ROM
2	לא זוהה RAM לא זוהה זיכרון
3	שגיאת ערכת שבבים (שגיאת ערכת שבבים North and South Bridge, DMA/IMR/טיימר); כשל בבדיקה של שעון שעה ביום, כשל בשער A20, כשל בשבב קלט/פלט Super, כשל בבדיקה של בקר מקלדת כשל בלוח המערכת
4	כשל קריאה/כתיבה ב-RAM כשל זיכרון

קוד	הסיבה ושלבי פתרון הבעיה
5	כשל מתח בשעון זמן אמת כשל בסוללת CMOS
6	כשל בבדיקת BIOS של כרטיס מסך כשל בכרטיס מסך
7	כשל בבדיקת מטמון CPU כשל במעבד
8	צג כשל בצג

קודי שגיאה של נוריות

קודי נוריות לאבחון מועברים באמצעות נורית לחצן ההפעלה. נורית לחצן ההפעלה מהבהבת בקודי הנוריות המתאימים עבור מצב התקלה המתאים. לדוגמה: עבור מצב 'לא זוהה זיכרון' (קוד נורית 2), נורית לחצן ההפעלה מהבהבת פעמיים ואחריהן משתהה, מהבהבת פעמיים ואחריהן משתהה וחוזר חלילה. דפוס זה ממשיך עד לכיבוי המערכת.

קוד	הסיבה ושלבי פתרון הבעיה
1	לוח המערכת: כשל ב-BIOS ROM כשל בלוח המערכת, מכסה כשל BIOS או שגיאת ROM
2	זיכרון לא זוהה זיכרון/RAM
3	שגיאת ערכת שבבים (שגיאת ערכת שבבים North and South Bridge, DMA/IMR, טיימר); כשל בבדיקה של שעון שעה ביום, כשל בשער A20, כשל בשבב קלט/פלט Super, כשל בבדיקה של בקר מקלדת כשל בלוח המערכת
4	כשל קריאה/כתיבה ב-RAM כשל זיכרון
5	כשל מתח בשעון זמן אמת כשל בסוללת CMOS
6	כשל בבדיקת BIOS של כרטיס מסך כשל בכרטיס מסך
7	כשל בבדיקת מטמון CPU כשל במעבד
8	צג כשל בצג

מפרטים

הערה: 

ההצעות עשויות להשתנות בהתאם לאזור. המפרטים הבאים הם רק אלה שהחוק דורש שיישלחו יחד עם המחשב. לקבלת מידע נוסף על תצורת המחשב, לחץ על **Start (התחל)** → **Help and Support (עזרה ותמיכה)** ובחר באפשרות להצגת מידע אודות המחשב שלך.

טבלה 17. System Information

מפרט	תכונה
ערכת השבבים של סדרה Intel QM77) Mobile Intel 7	ערכת שבבים
64 סיביות	רוחב אפיק DRAM
64 MB ,SPI 32 MB	Flash EPROM
100 MHz	ערוץ PCIe Gen1
DMI (5GT/s)	תדר אפיק חיצוני

טבלה 18. מעבד

מפרט	תכונה
<ul style="list-style-type: none"> Intel Core ULV סדרת i3 Intel Core ULV סדרת i5 Intel Core ULV סדרת i7 	סוגים
עד 4 MB	מטמון L3

טבלה 19. זיכרון

מפרט	תכונה
שני חריצי SODIMM	מחבר זיכרון
4 GB או 2 GB ,1 GB	קיבולת זיכרון
(1600 Mhz) DDR3 SDRAM	סוג זיכרון
2 GB	מינימום זיכרון
16 GB	מקסימום זיכרון

טבלה 20. שמע

מפרט	תכונה
שמע בארבעה ערוצים באיכות גבוהה	סוג
IDT92HD93	בקר
24 סיביות (אנלוגי לדיגיטלי ודיגיטלי לאנלוגי)	המרת סטריאו

מכונה	מפרט
ממשק:	
פנימי	שמע באיכות גבוהה
חיצוני	מחבר כניסת מיקרופון/אוזניות סטריאו/רמקולים חיצוניים סטריאופוניים
רמקולים	שניים
מגבר רמקול פנימי	1 W (RMS) לערוץ
בקרי עוצמת קול	לחצן מדיה, תפריטי תוכניות
טבלה 21. וידאו	

מכונה	מפרט
סוג	משולב בלוח המערכת
בקר	גרפיקת Intel HD
טבלה 22. תקשורת	

מכונות	מפרט
מתאם רשת	10/100/1000 Mb/s של (RJ-45) Ethernet
אלחוט	<ul style="list-style-type: none"> WLAN/WiGig פנימי WWAN
טבלה 23. יציאות ומחברים	

מכונות	מפרט
שמע	מחבר אחד למיקרופון/אוזניות סטריאו/רמקולים
וידאו	<ul style="list-style-type: none"> מחבר VGA אחד של 15 פינים מחבר HDMI 19 פינים
מתאם רשת	מחבר RJ-45 אחד
USB 3.0	<ul style="list-style-type: none"> מחבר אחד תואם ל-USB 3.0 עם power share מחבר אחד תואם ל-eSATA/USB 3.0 מחבר אחד תואם ל-USB 3.0
קורא כרטיסי זיכרון	קורא כרטיסי זיכרון 8 ב-1
כרטיס מודול זיהוי מגוי (SIM)	אחד
כרטיס חכם (אופציונלי)	אחד
טביעת אצבע (אופציונלי)	אחד

טבלה 24. צג

מפרט	תכונה
נוגד בוזק באיכות HD	סוג
	מידות:
205.60 מ"מ (8.09 אינץ')	גובה
320.90 מ"מ (12.63 אינץ')	רוחב
355.60 מ"מ (14.00 אינץ')	אלכסון
309.40 מ"מ x 173.95 מ"מ	אזור פעיל (X/Y)
1366 x 768 פיקסלים	רזולוציה מקסימלית
200 nits	בהירות מרבית
112	פיקסלים לאינץ'
300:1	יחס ניגודיות
1.05	מגה-פיקסל
180°	זווית הפעלה
60 Hz	קצב רענון
	זוויות תצוגה מינימליות:
40° +/-	אופקית
+10/-30°	אנכית
0.22 מ"מ	רוחב תווים בפיקסלים:
3.8 W	צריכת חשמל (מרבית)

טבלה 25. מקלדת

מפרט	תכונה
83 (ארה"ב וקנדה); 84 (אירופה); 85 (ברזיל); 87 (יפן)	מספר מקשים
QWERTY/AZERTY/Kanji	פריסה

טבלה 26. משטח מגע

מפרט	תכונה
	שטח פעיל:
90.00 מ"מ (3.54 אינץ')	ציר X
44 מ"מ (1.73 אינץ')	ציר Y

טבלה 27. סוללה

מפרט	תכונה
ליתיום-יון עם 3 תאים (36 WHr) גיידת במיוחד	סוג
	מידות:
110.73 מ"מ (4.36 אינץ')	עומק
9.70 מ"מ (0.38 אינץ')	גובה
333.87 מ"מ (13.14 אינץ')	רוחב
<ul style="list-style-type: none"> 315.00 גר' (0.69 ליברות) 470.00 גר' (1.03 ליברות) 	משקל
11.1 VDC	מתח
	טווח טמפרטורות:
טעינה: 0 °C עד 50 °C (32 °F עד 158 °F)	הפעלה
פריקה: 0 °C עד 70 °C (32 °F עד 122 °F)	
-20 °C עד 65 °C (4 °F עד 149 °F)	לא בהפעלה
כן	כולל יכולת טעינה אקספרס
<ul style="list-style-type: none"> סוללת ליתיום-יון עם 3 תאים סוללת ליתיום-יון עם 6 תאים 	סוללת מטבע

טבלה 28. מתאם AC

מפרט	תכונה
65 W / 90 W	סוג
240 VAC עד 100 VAC	מתח כניסה
1.7 A	זרם כניסה (מרבי)
50 Hz עד 60 Hz	תדר כניסה
4.62 A/ (65 W) 3.42 A (90 W) (רציף)	זרם יציאה
19.5 VDC	מתח יציאה נקוב
	משקל:
0.29 ק"ג (0.64 ליברות)	65 W
0.33 ק"ג (0.73 ליברות)	90 W
	מידות:
28 מ"מ x 47 מ"מ x 108 מ"מ (1.10 אינץ' x 1.87 אינץ' x 4.25 אינץ')	65 W
32 מ"מ x 52 מ"מ x 128 מ"מ (1.26 אינץ' x 2.05 אינץ' x 5.04 אינץ')	90 W
	טווח טמפרטורות:
0 °C עד 40 °C (32 °F עד 104 °F)	הפעלה

מפרט	תכונה
40 °C עד 70 °C (158 °F עד -104 °F)	לא בהפעלה
טבלה 29. מידות פיזיות	
תיאור	תכונה
20.90 מ"מ (0.82 אינץ')	גובה
338.20 מ"מ (13.31 אינץ')	רוחב
229.70 מ"מ (9.04 אינץ')	עומק
	משקל
1.68 ק"ג (3.70 ליברות)	סוללת 3 תאים
1.86 ק"ג (4.10 פאונד)	סוללת 6 תאים
טבלה 30. תנאי סביבה	
מפרט	תכונה
	טמפרטורה:
5 עד 35 מעלות צלזיוס	הפעלה
40- עד 65 מעלות צלזיוס (-40 עד 149 מעלות פרנהייט)	אחסון
	לחות יחסית (מקסימום):
31 °C 90% לחות יחסית	הפעלה
39 °C 95% לחות יחסית	אחסון
	רום (מקסימום):
16- מטר עד 3048 מטר (-50 עד 10,000 רגל)	הפעלה
0° עד 35°C	
35000 רגל -40° עד 65°C	לא בהפעלה
G1 כמוגדר ב-ISA-71.04-1985	רמת זיהום אווירי

6

קבלת עזרה

Dell פנייה אל

הערה: 

אם אין ברשותך חיבור אינטרנט פעיל, באפשרותך למצוא מידע ליצירת קשר בחשבונית הרכישה, תעודת המשלוח, החשבון או קטלוג המוצרים של Dell.

חברת Dell מציעה מספר אפשרויות לתמיכה, בטלפון או דרך האינטרנט. הזמינות משתנה בהתאם למדינה ולשירות, וייתכן כי חלק מהשירותים לא יהיה זמינים באזורך. כדי ליצור קשר עם Dell בנושאי מכירות, תמיכה טכנית או שירות לקוחות:

1. בקר באתר dell.com/support
2. בחר קטגוריית תמיכה.
3. ברר פרטים לגבי הארץ או האזור שלך בתפריט הנפתח Choose a Country/Region (בחר ארץ/אזור) בחלק העליון של הדף.
4. בחר בקישור המתאים לשירות או לתמיכה הנחוצים.